

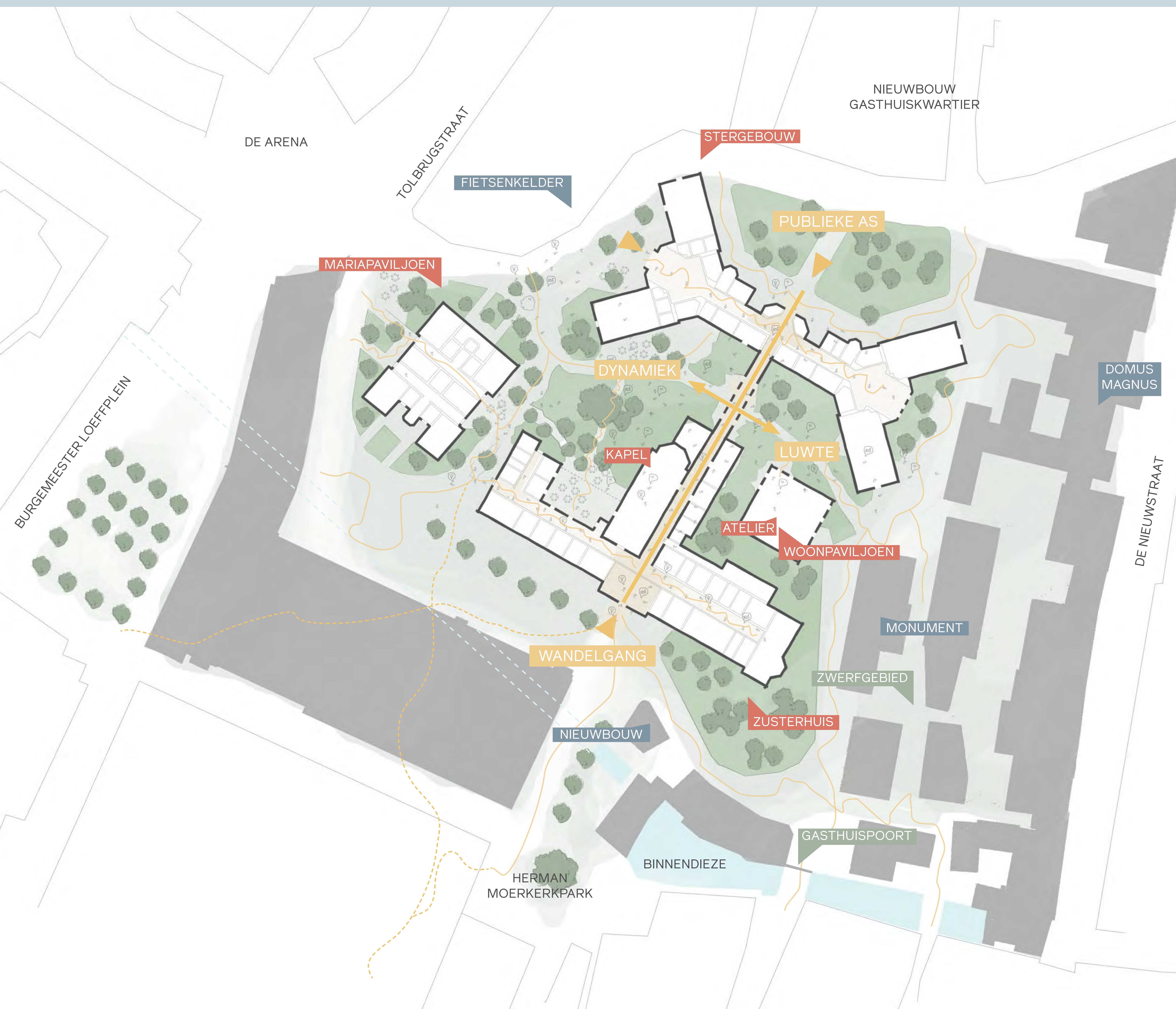
- 1 Gasthuiskwartier Blok F (realisatiefase)
- 2 Gasthuiskwartier Blok E (ontwikkelingsfase)
- 3 Gasthuiskwartier Blok D (realisatiefase)
- 4 Gasthuiskwartier Blok A (opgeleverd)
- 5 Gasthuiskwartier Blok B (opgeleverd)
- 6 Domus Magnus (opgeleverd)
- 7 Gasthuiskwartier 5 stadswoningen (opgeleverd)
- 8 Sint Josephpaviljoen (opgeleverd)
- 9 Acht Hertogen (realisatiefase)
- 10 Nieuwstraat 20-22 (realisatiefase)
- 11 Privéwoning (opgeleverd)
- 12 Apotheek, Regentenhuis en nieuwbouw
- 13 STOA / Tolbrug (onderzoeksfase)





Bouwstenen tender

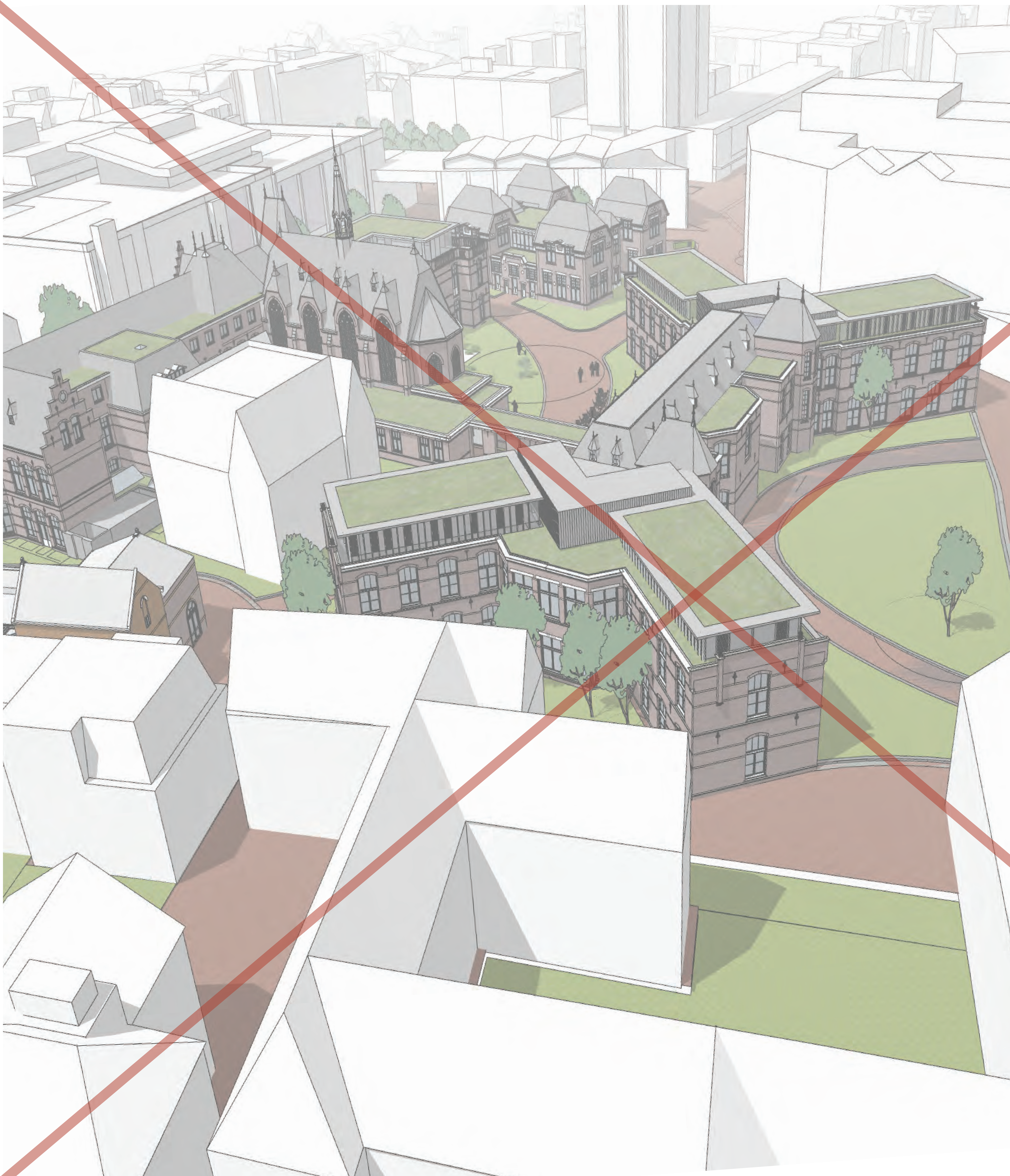
- Publieke route door gebied
- Rust en reuring;
 - Oost: nieuwbouw woningen (t.p.v. voormalige betonplaten van huidige kelder)
 - West: dynamiek met ruimte voor terrassen
- Dwaalzone tussen de gebouwen
- Historische gebouwen in het groen (uitdaging)
- Werkengelegenheid als trekker voor locatie





Eerste aanzet voor de nieuwbouw en opbouwen op de monumenten was teveel vanuit ieder gebouw afzonderlijk bedacht. Terug naar de tekentafel met feedback 1e inloopbijeenkomst:

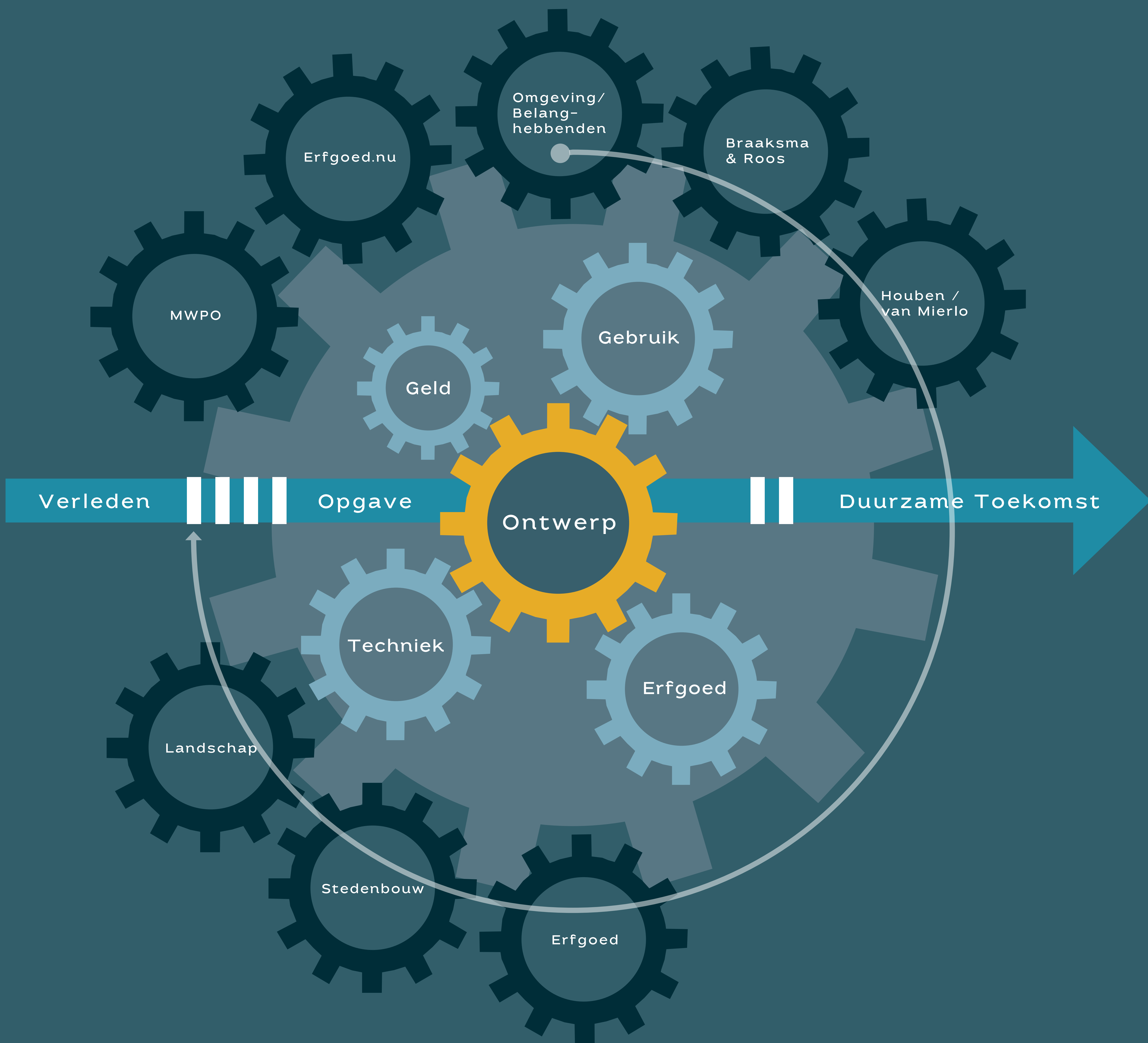
- Nieuwbouwkavel op kelder voormalige apotheek: weloverwogen
- Niet zomaar 3 lagen en kap volledig volbouwen
- Ook oog voor monumenten / omgeving
- Opbouwen op monumentale panden zorgvuldig onderzoeken





Het
Grôôt
Kwartier

Aanpak Van verleden naar duurzame toekomst





Het
Grôôt
Kwartier

Van zorgcomplex naar werkstad Bouwstenen werkstad

5 nieuwe toevoegingen aan bestaande monumenten, allen nog in onderzoek
(afmetingen, architectuur en inpassing in landschap)

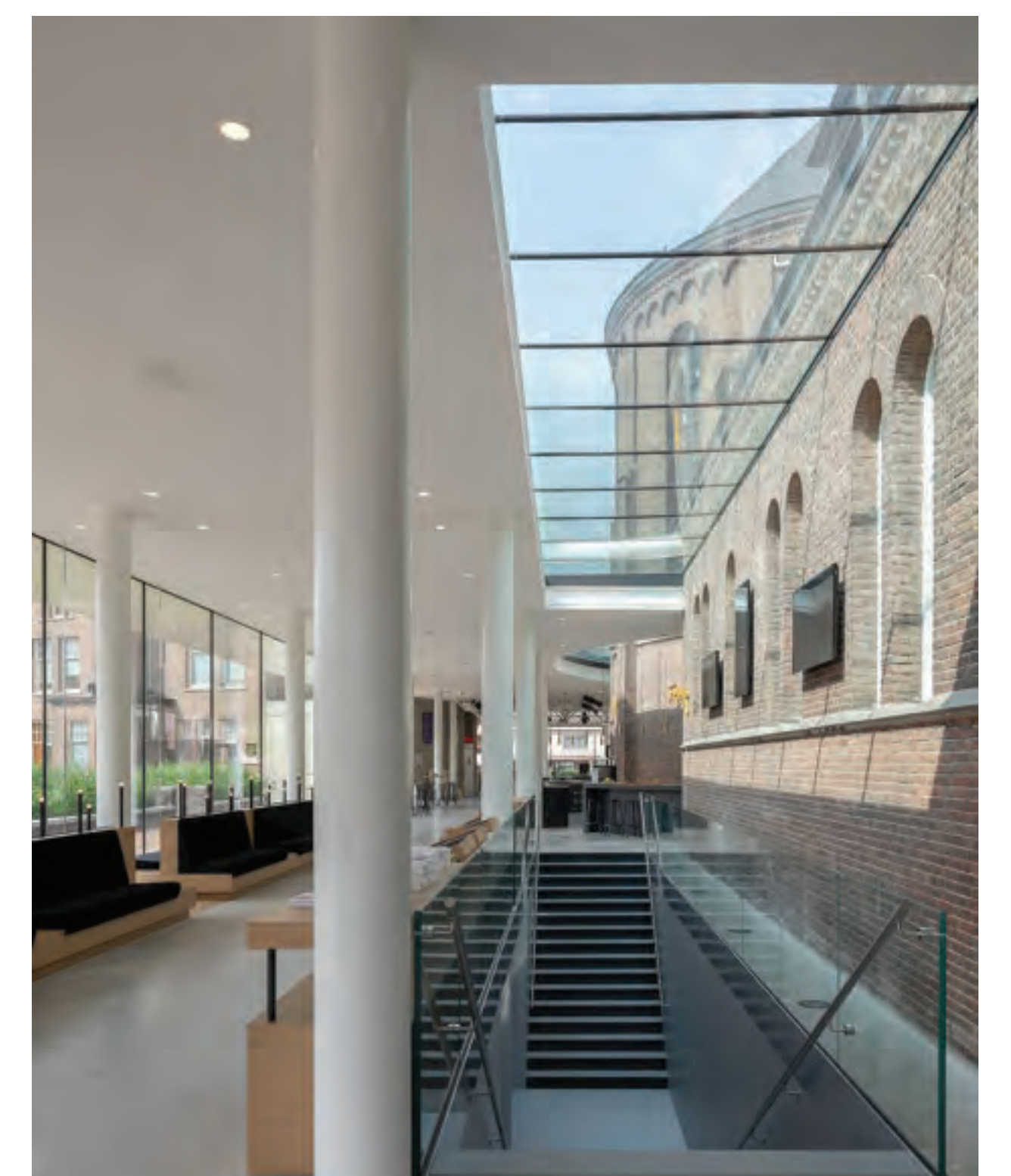
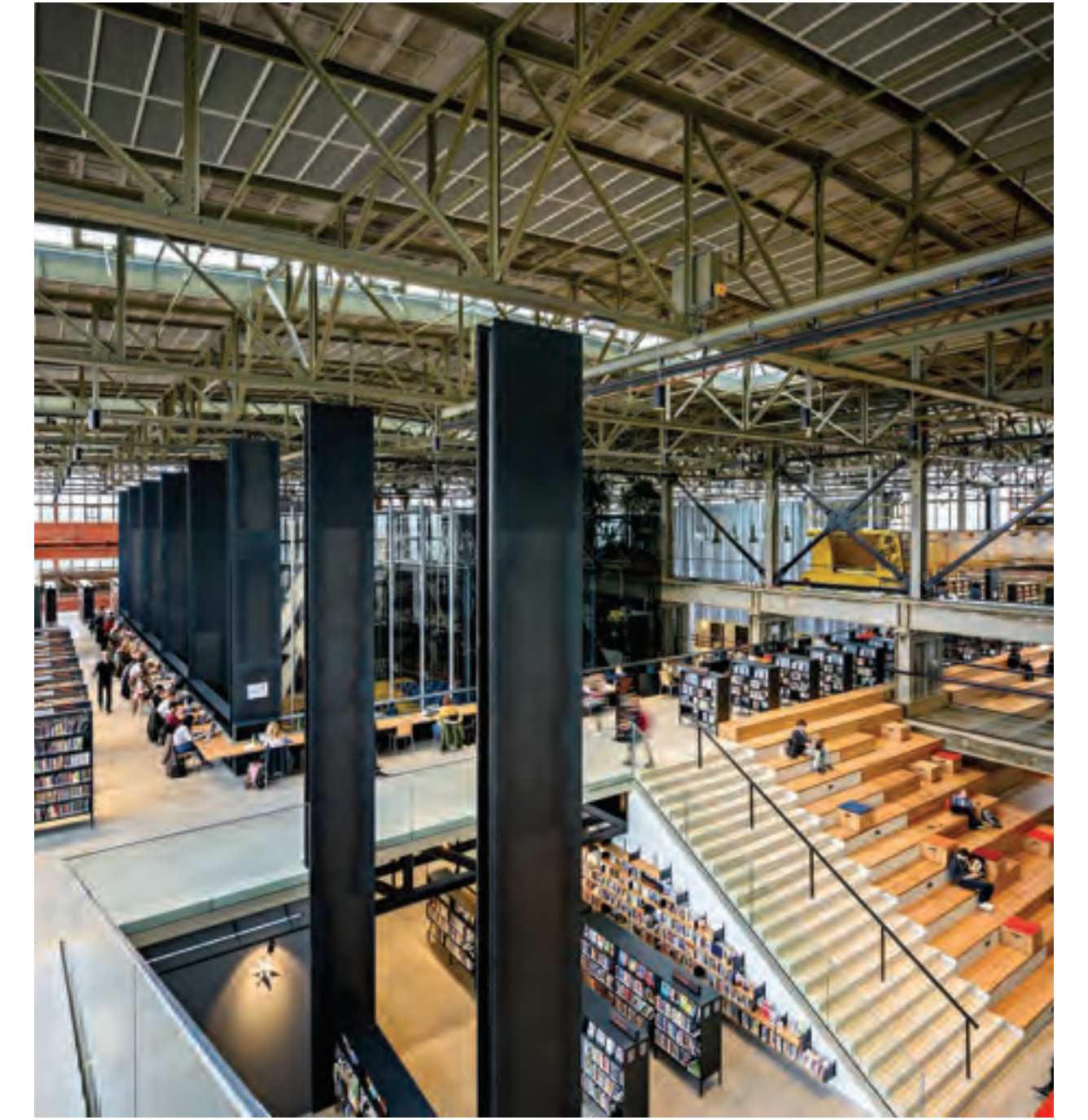
- Noordpaviljoen
- Kas
- Roofterrace
- Oostpaviljoen
- Birdsnest





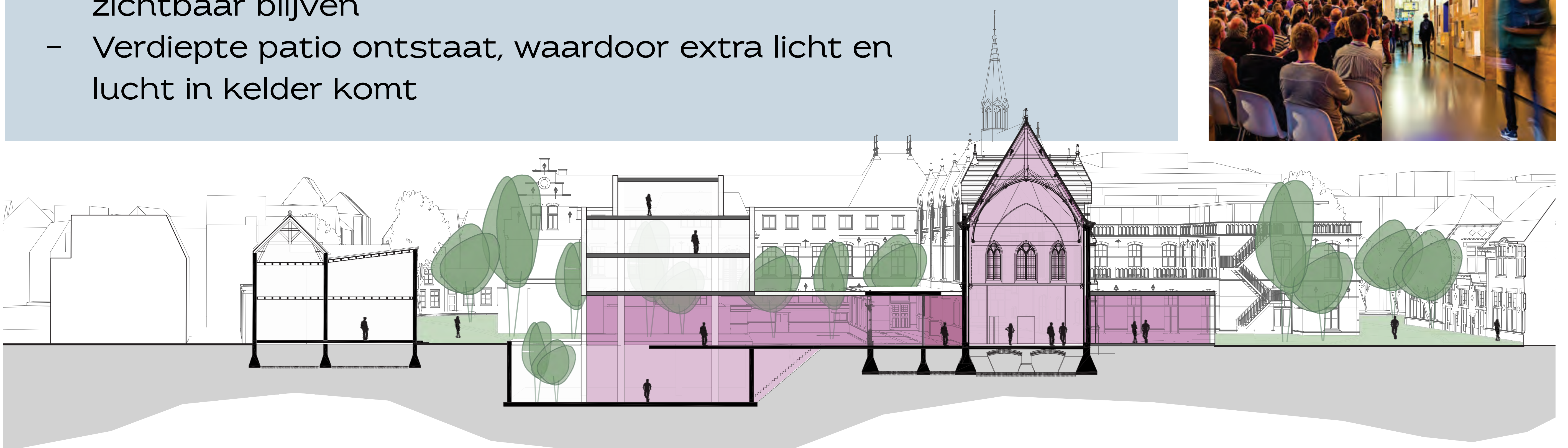
Het
Grôôt
Kwartier

Van zorgcomplex
naar werkstad
Oostpaviljoen als verbinder



Oostpaviljoen

- Gebruiken bestaande kelder (ca. 4,5 meter hoog)
- Verbinder met kapel en ontmoetingsfunctie werkconcept
- Bouwvolume ligt terug, zodat monumenten goed zichtbaar blijven
- Verdiepte patio ontstaat, waardoor extra licht en lucht in kelder komt





Het
Grôôt
Kwartier

Van zorgcomplex naar werkstad Noordpaviljoen



In onderzoek:

omvang en architectuur Noordpaviljoen

- Vormgeven gezicht van ensemble monumentale gebouwen aan noordzijde
- De "rommelige" noordgevel treedt wat terug, het dakenlandschap komt meer naar voren
- Buitenruimte houdt samenhang
- Het landschap loopt door in het gebouw
- Herstellen gelaagdheid / trapse opbouw gebouw
- Overdekte straat tussen Stergebouw en Zusterhuis wordt beëindigd



Ruimte voor
ontmoeten:

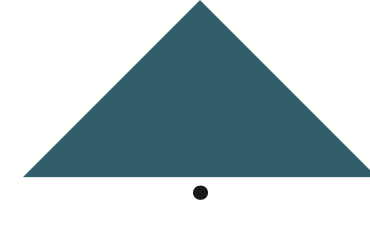
Koffiebar
Lunchplek
etc.



Ruimte voor
bijeenkomsten



Meer privé ruimte

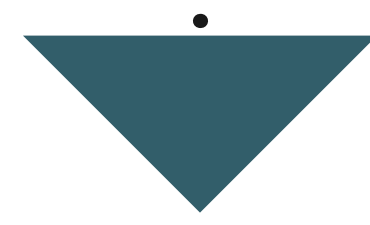


Abonnement L
Eigen ruimte
groot

Abonnement M
Eigen ruimte
klein

Abonnement S
Vast
bureau

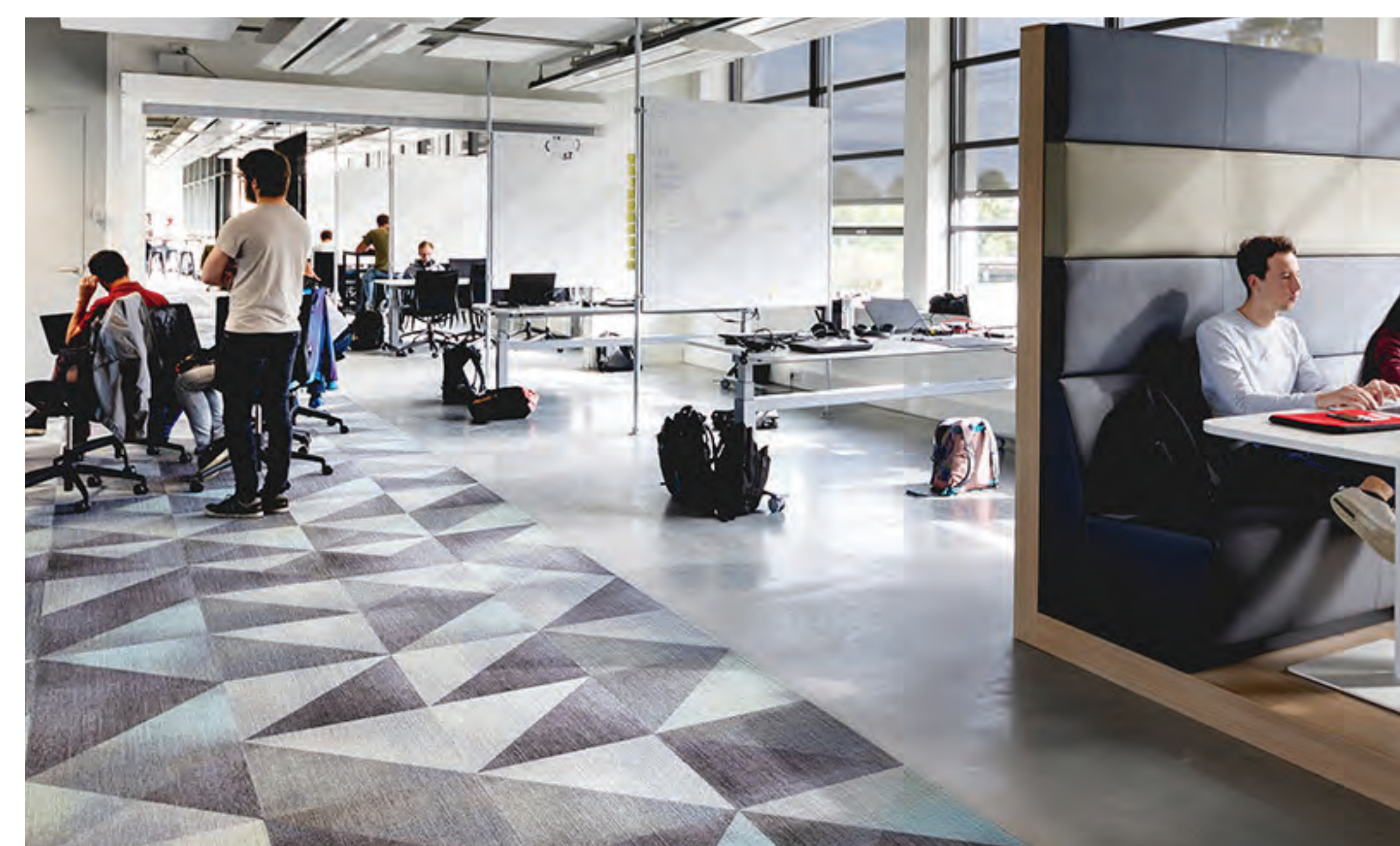
Abonnement XS
Flexibele
plek



Meer flexibiliteit



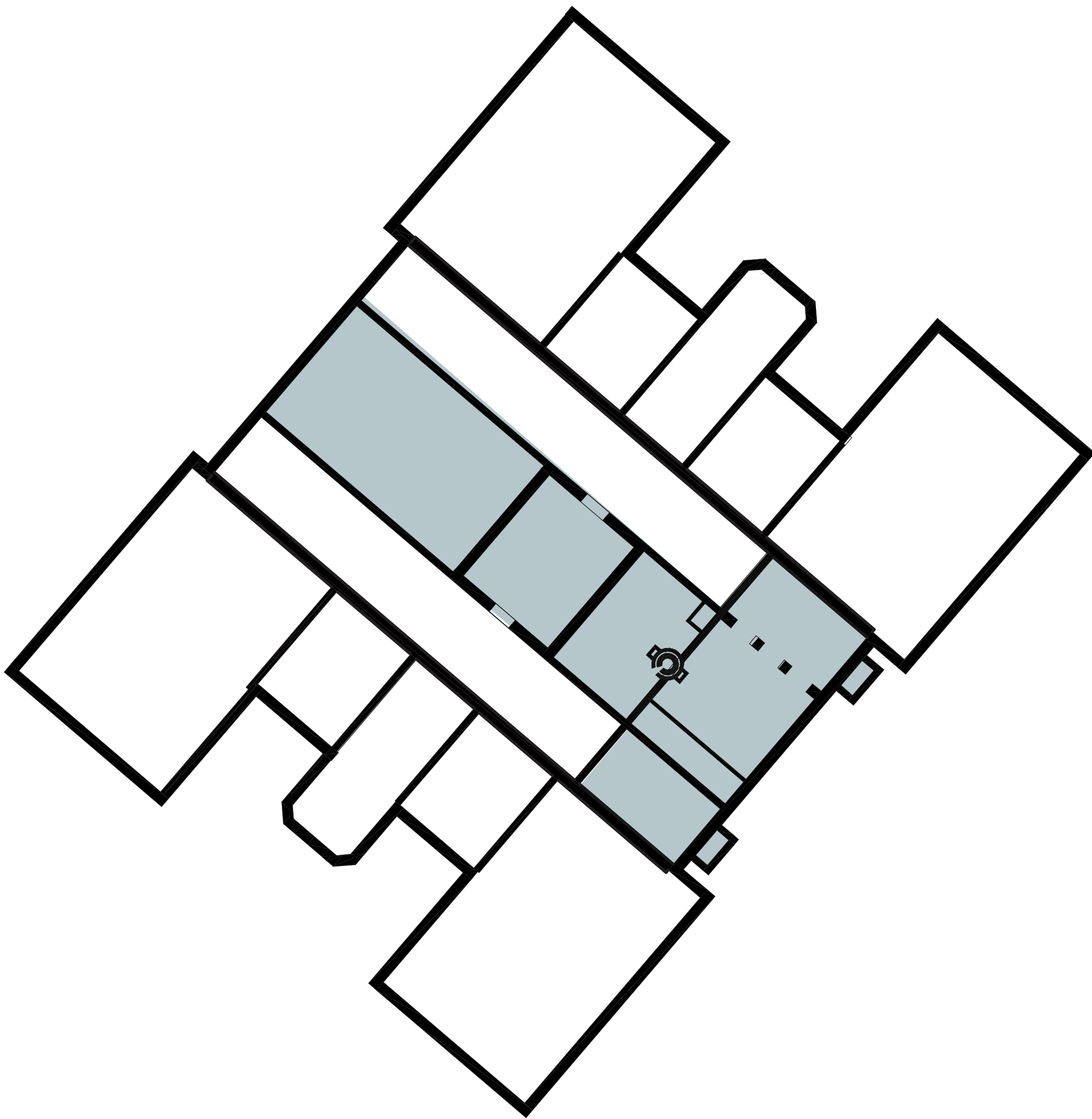
Gedeelde
vergaderruimtes



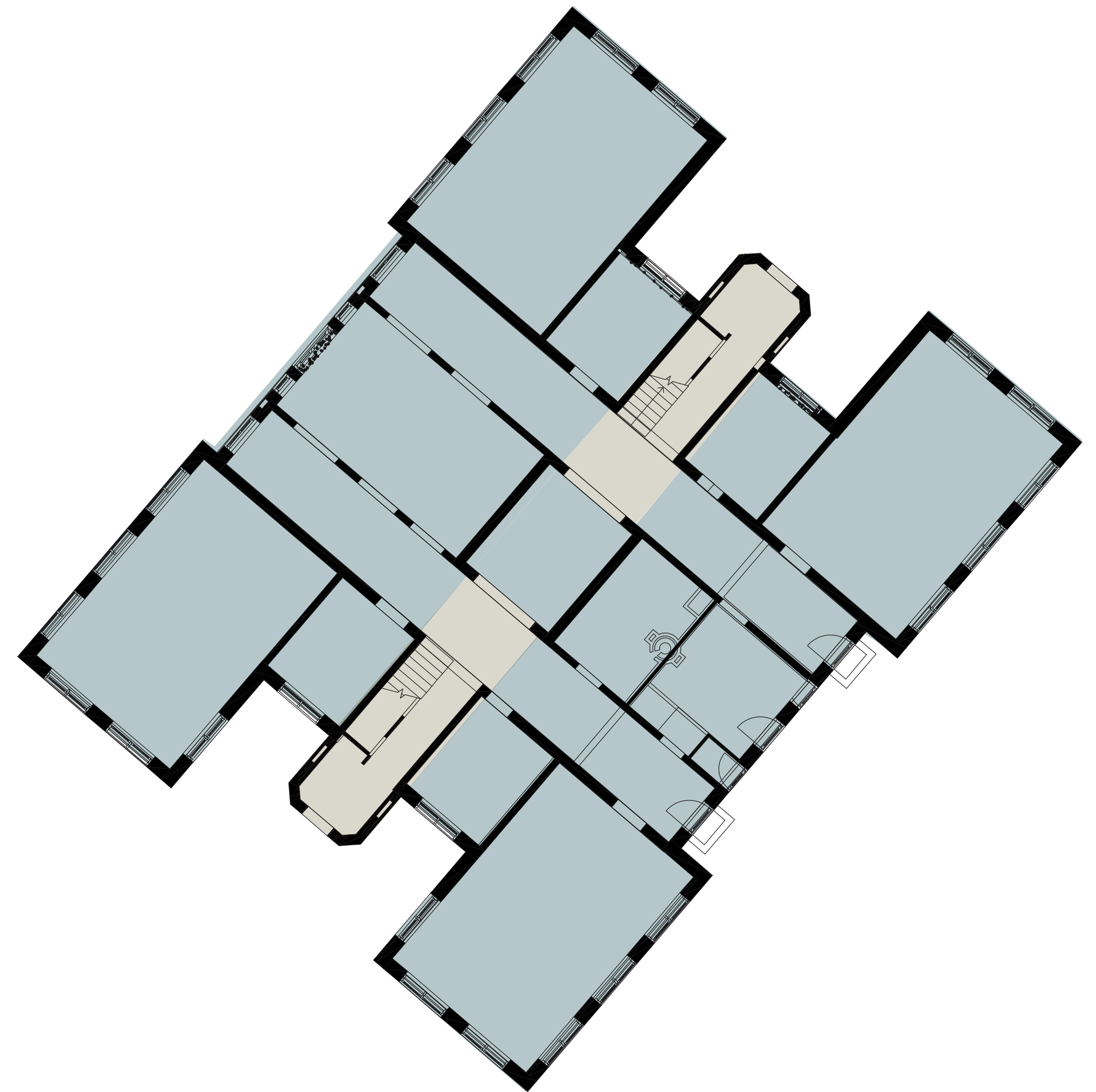


● Werken & Ontmoeten ● Wonen

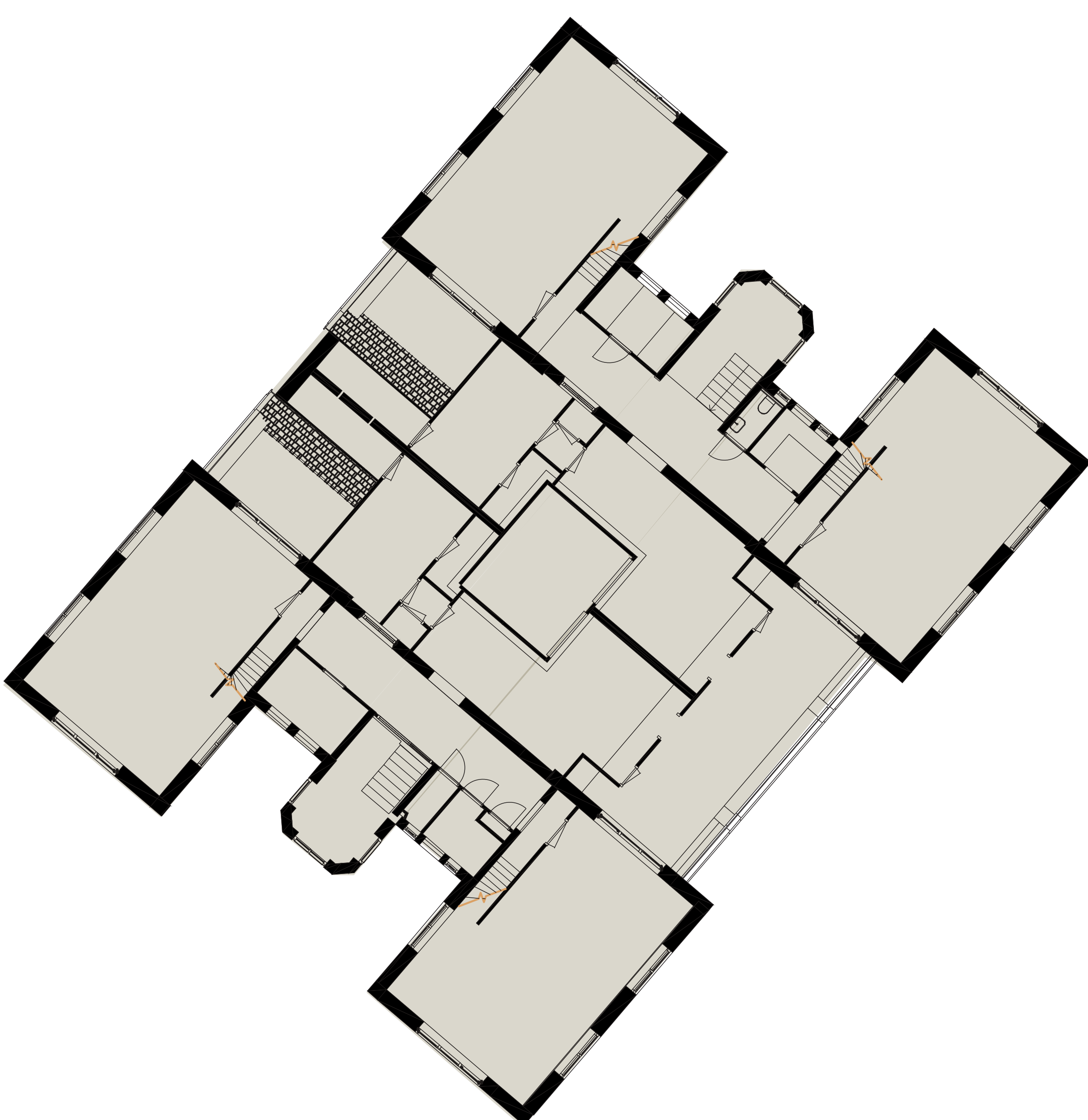
Kelder, Souterrain & Kruipruimte



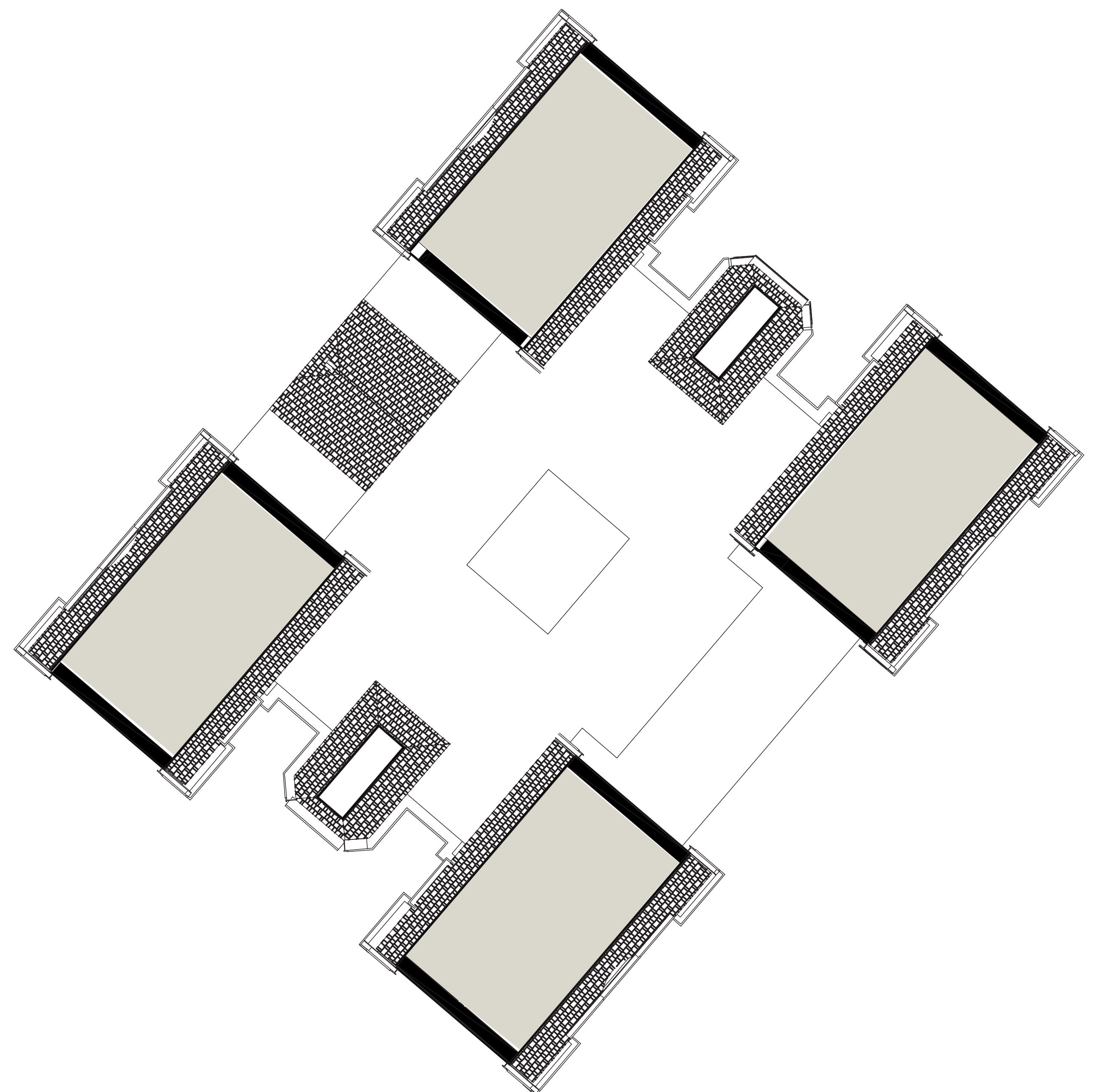
Begane Grond



1e Verdieping



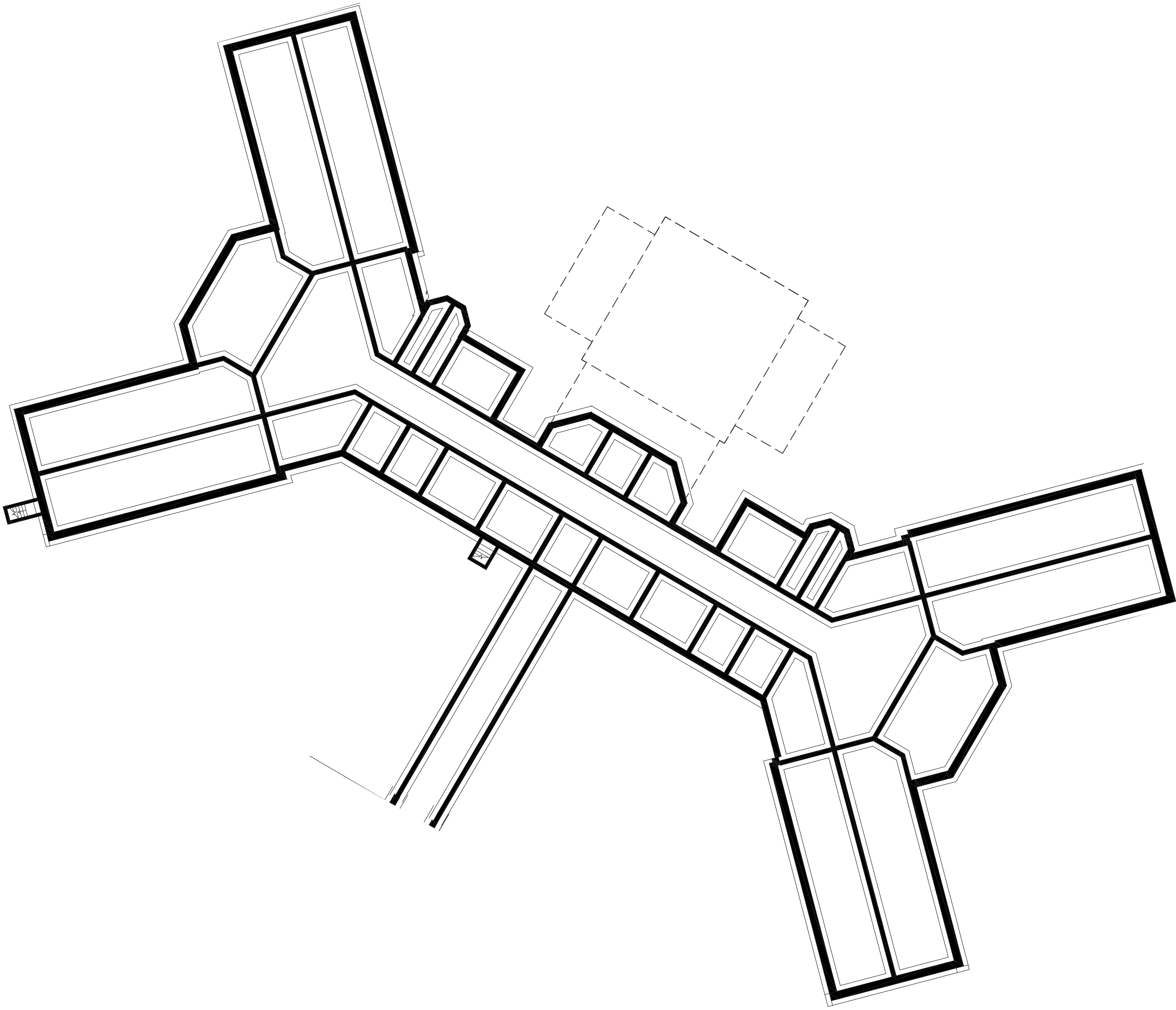
2e Verdieping



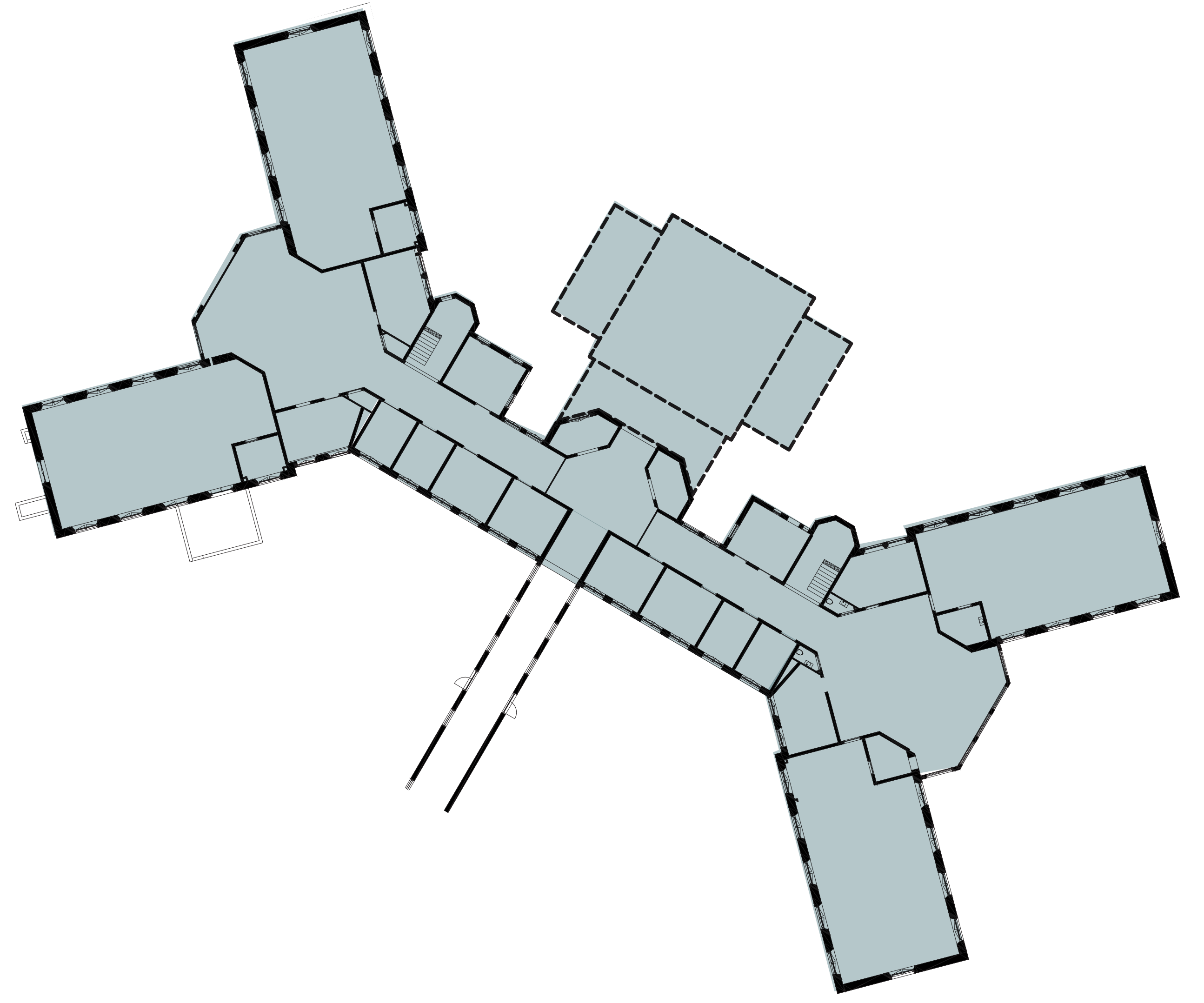


● Werken & Ontmoeten ● Wonen

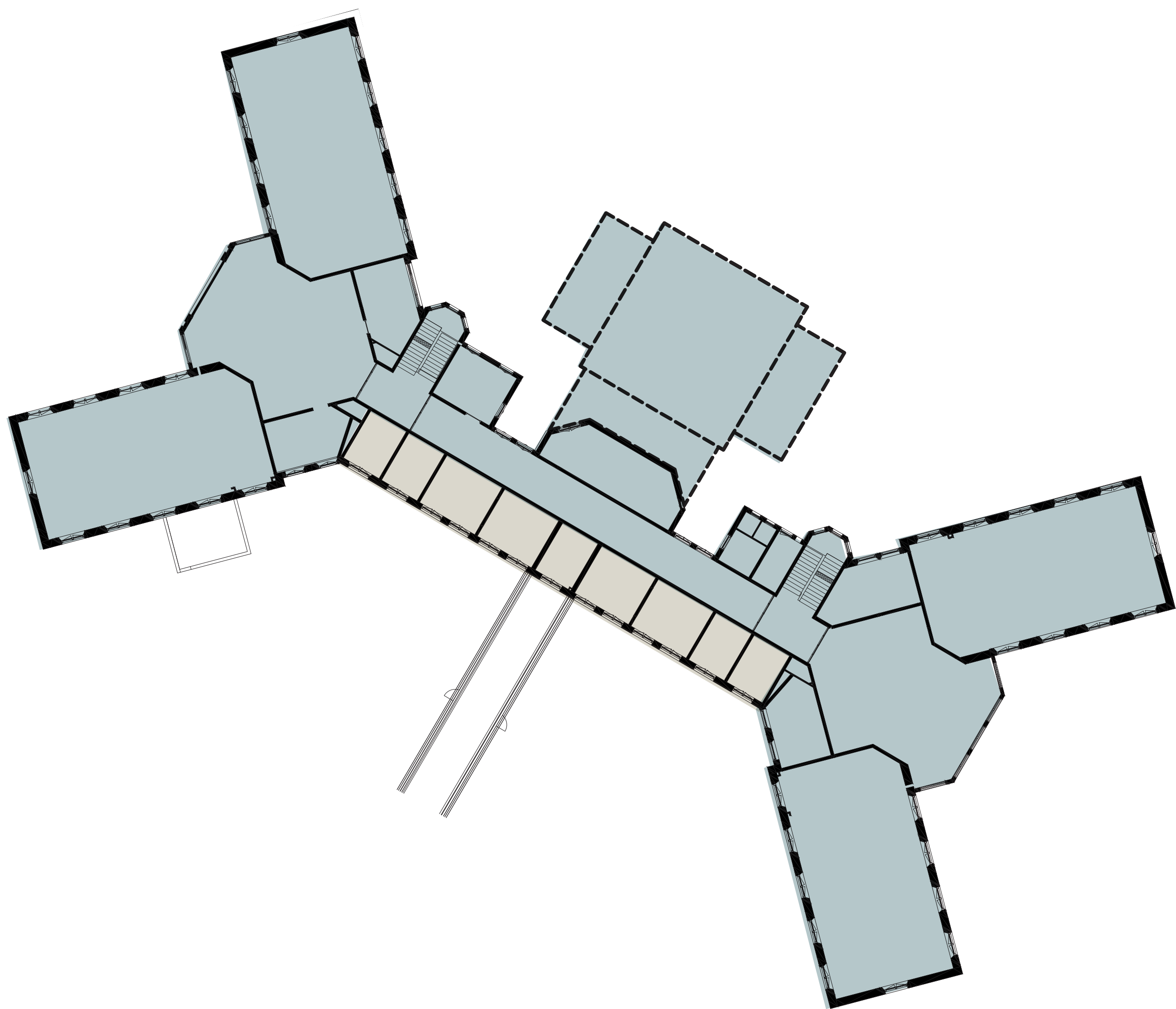
Kelder, Souterrain & Kruipruimte



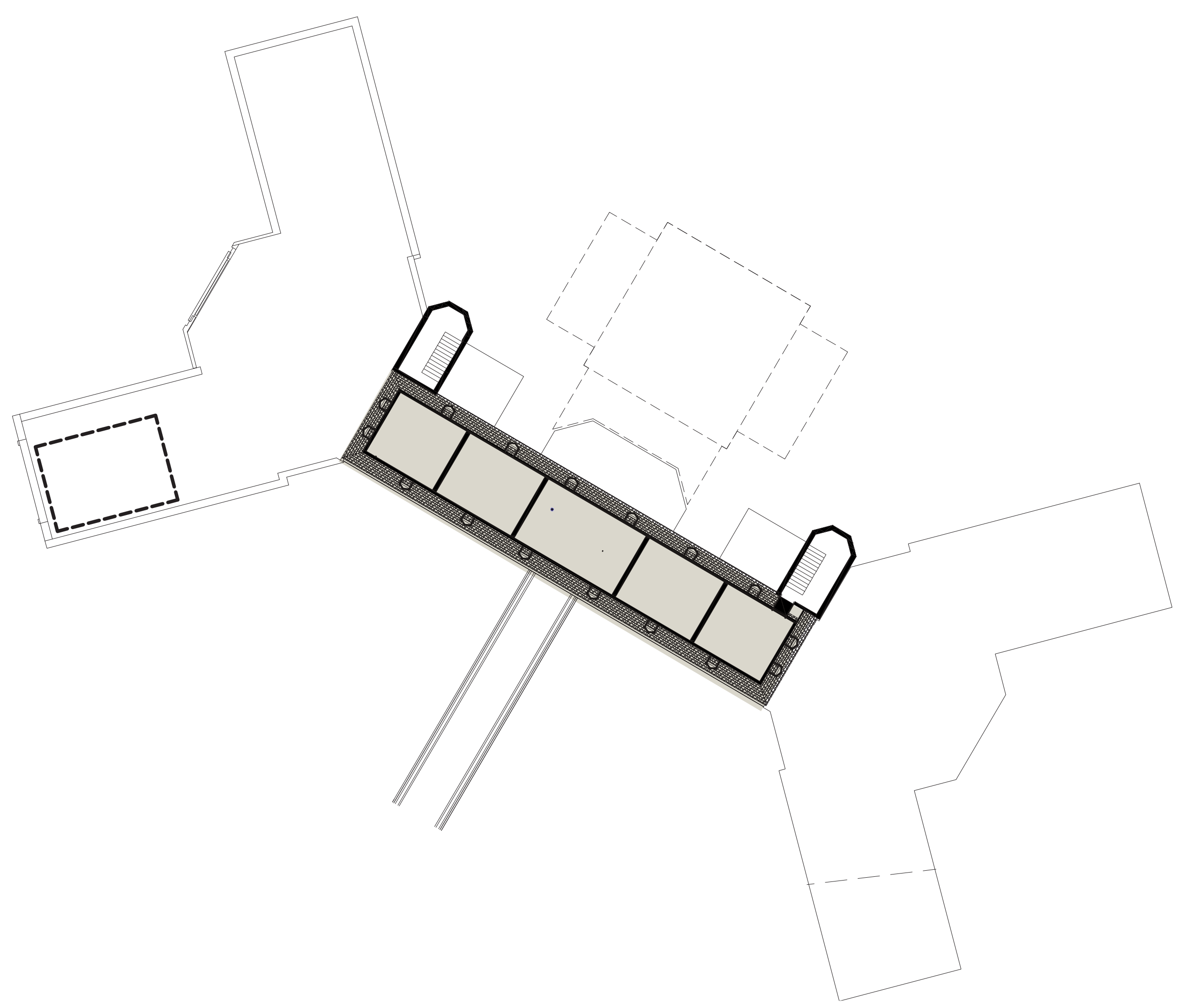
Begane Grond



1e Verdieping



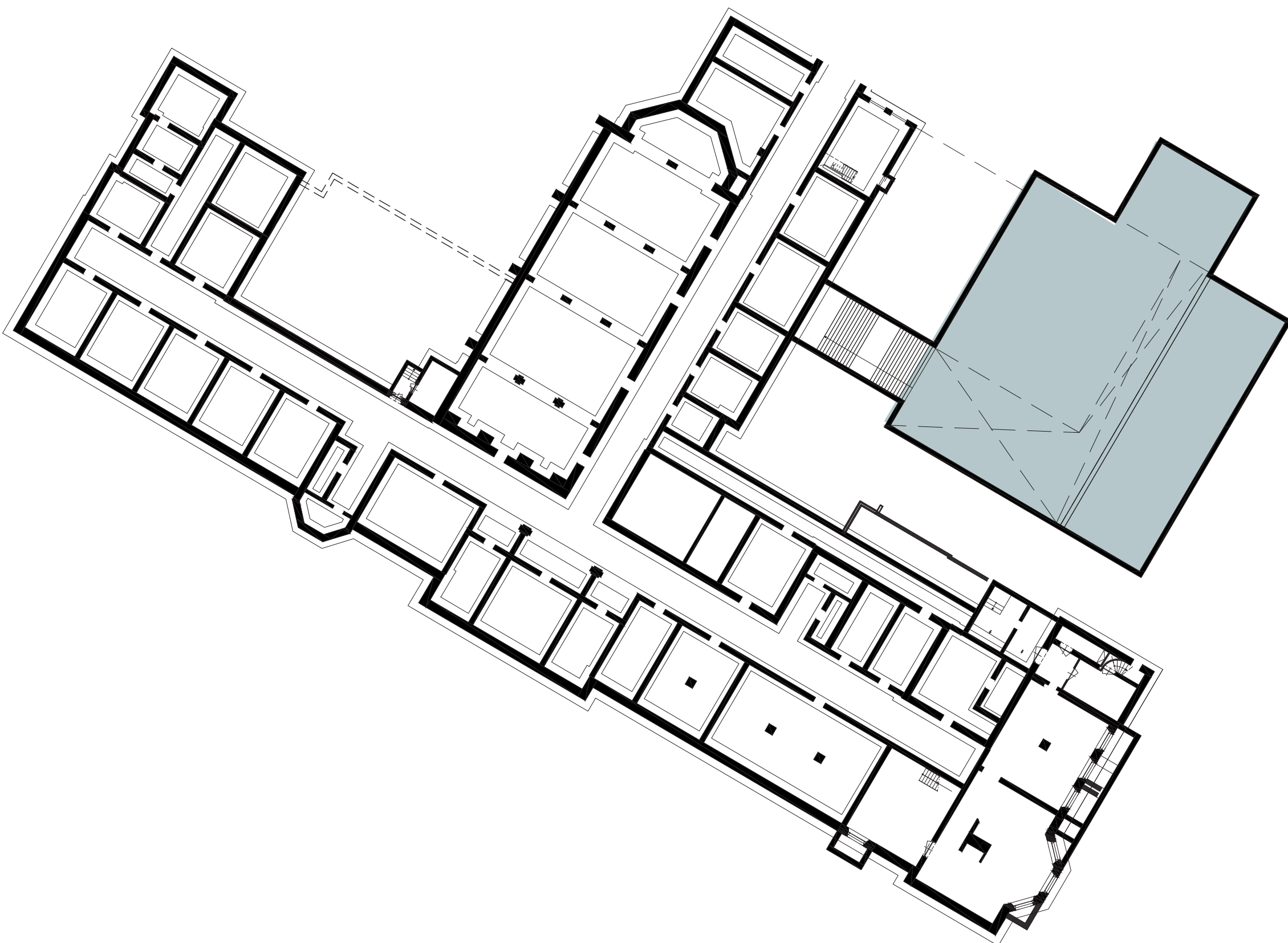
2e Verdieping



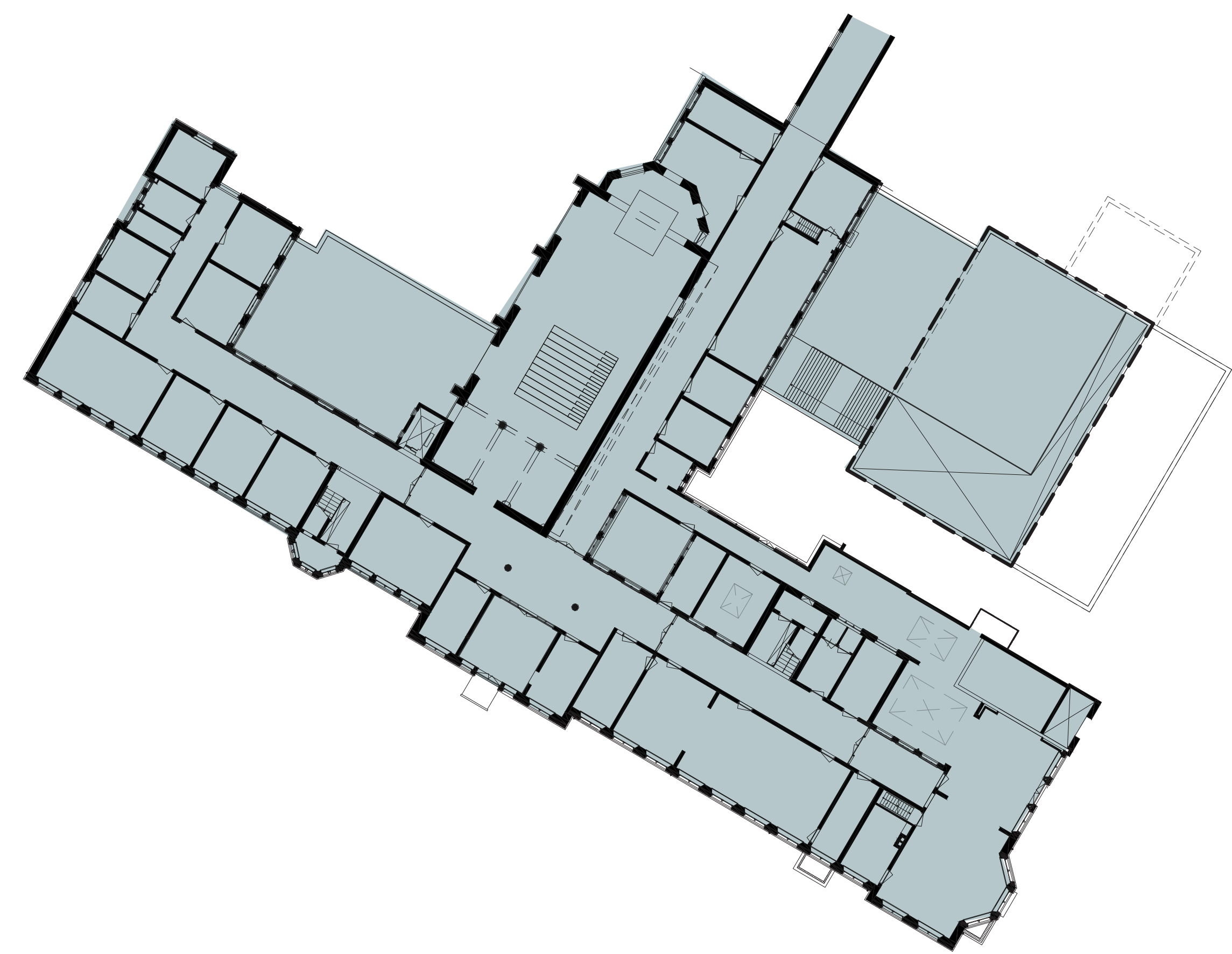


● Werken & Ontmoeten ● Wonen

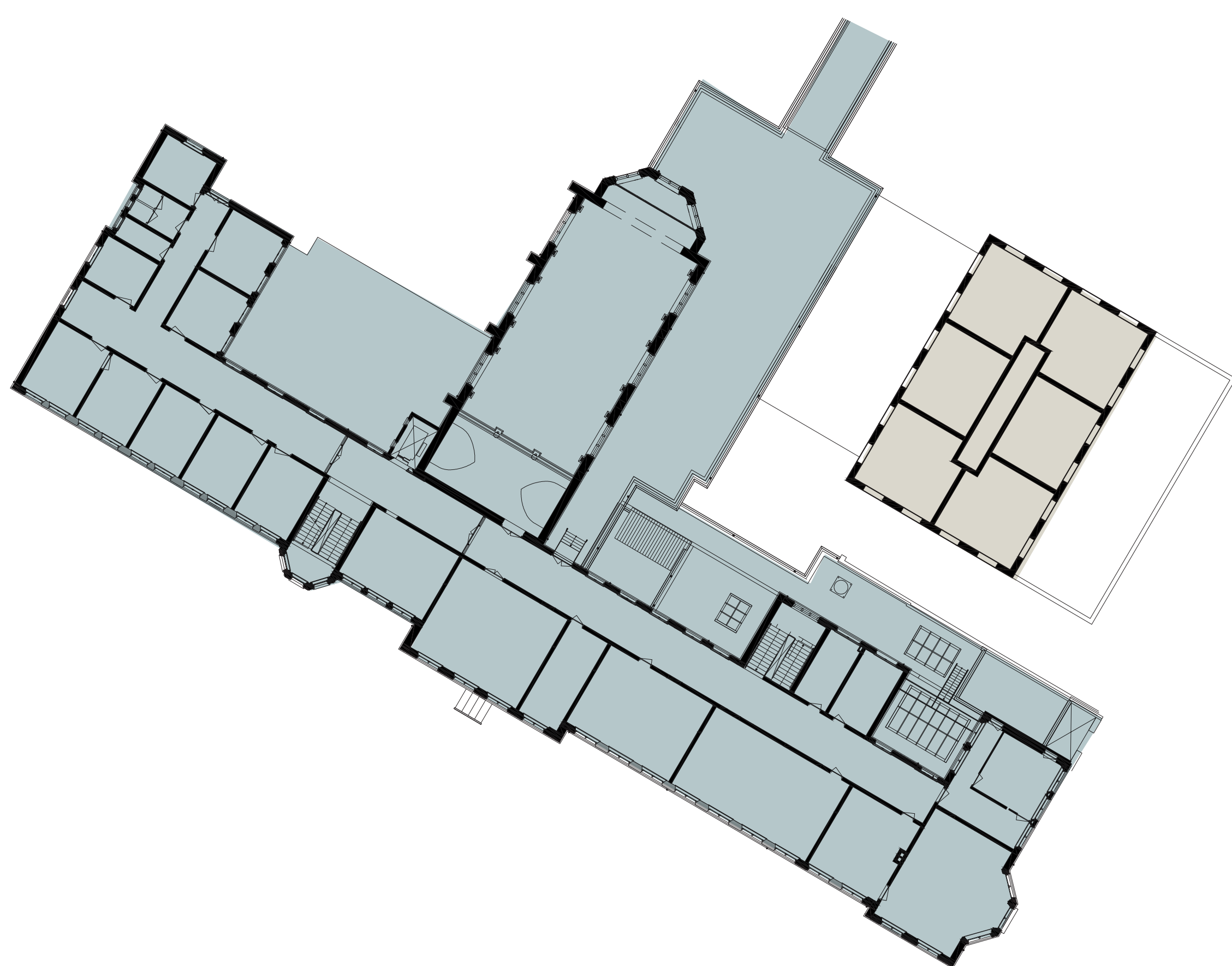
Kelder, Souterrain & Kruipruimte



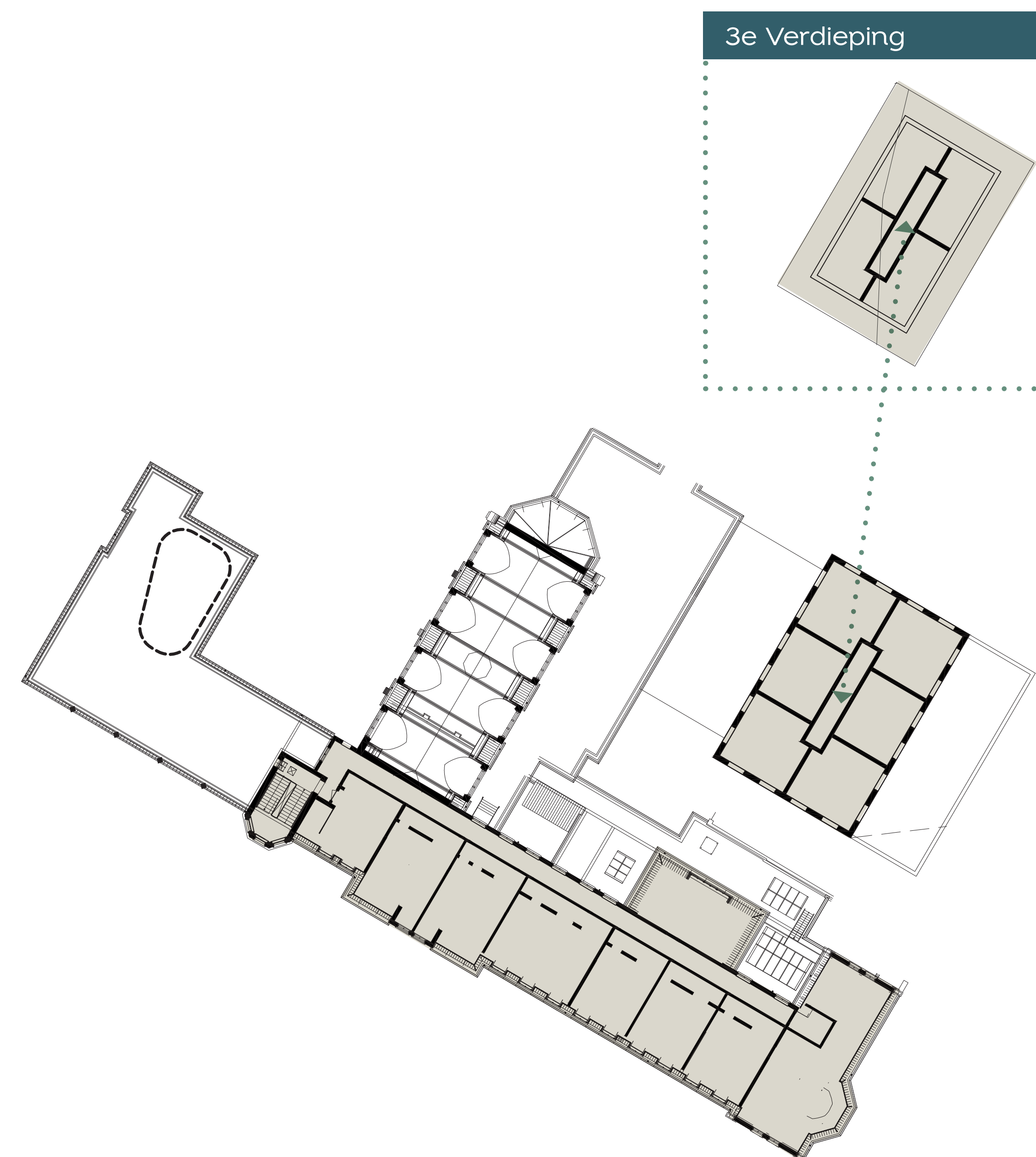
Begane Grond



1e Verdieping



2e Verdieping





- ▶ Omvang, ontwerp en architectuur noordpaviljoen, oostpaviljoen, birdsnest, roofterrace en kas.
- ▶ Uitwisselbaarheid functies: meerdere functies op dezelfde plek, functie is afhankelijk van moment.
- ▶ Sociale veiligheid – woningen in vleugels Stergebouw?
- ▶ Overdekte straat als verbinding tussen Stergebouw, Zusterhuis, Kapel, nieuwbouw en openbaar gebied, hoe beheersbaar maken?
- ▶ Inrichtingsplan openbaar gebied / aanleg landschap.
- ▶ Ondersteunende functies, zoals horeca, kinderdagverblijf en sport.
- ▶ Verdere uitwerking werkconcept.
- ▶ Posities van entrees naar woningen.



Het
Grôot
Kwartier

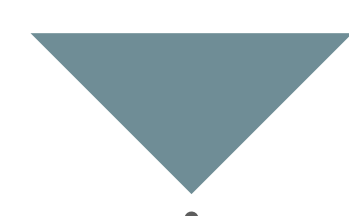
Openbaar gebied, landschap Inspiratie

Inrichtingsplan is in de maak

Bouwstenen:

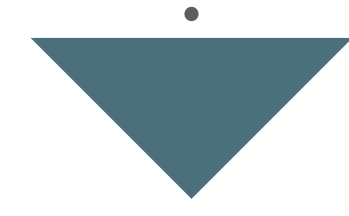
- Groen, met bomen, borders en gazon
- Van bij elkaar komen tot tot jezelf komen
- Buiten werkplekken
- Speelplekken





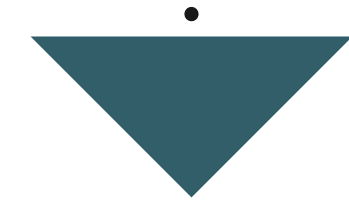
t/m februari 2022

Studiefase



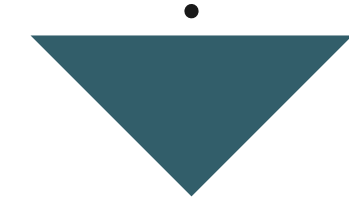
9 februari 2022

Start omgevingsdialoog



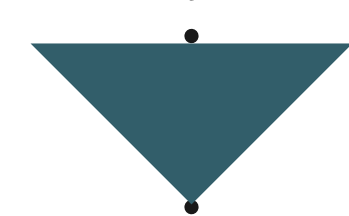
1 juni 2022

Presentatie schetsontwerp



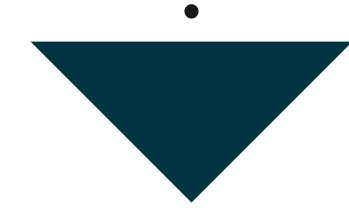
Q3 2022

Presentatie voorlopig ontwerp



Q4 2022

Aanvang ruimtelijke procedure



Q4 2023

Beoogde start bouw



Deze kansen zie ik

Deze ideeën heb ik

Overig