



Het  
Grôôt  
Kwartier

Van zorgcomplex  
naar werkstad  
Vogelvlucht

Overzicht toekomstige situatie





Monumentale gebouwen:

- Mariapaviljoen
- Stergebouw
- Zusterhuis

Nieuwe toevoegingen:

- Noordentree
- Optopping Zusterhuis
- Optopping Stergebouw
- Serre
- Oostpaviljoen
- Horecapaviljoen





Het  
Grôot  
Kwartier

Van litteken naar  
Horecapaviljoen  
Verbonden met de kapel



Toekomstige situatie



Huidige situatie





Het  
Grôôt  
Kwartier

# Van litteken naar entree Nieuwe entree naar woningen Zusterhuis



Toekomstige situatie



Huidige situatie



Huidige situatie





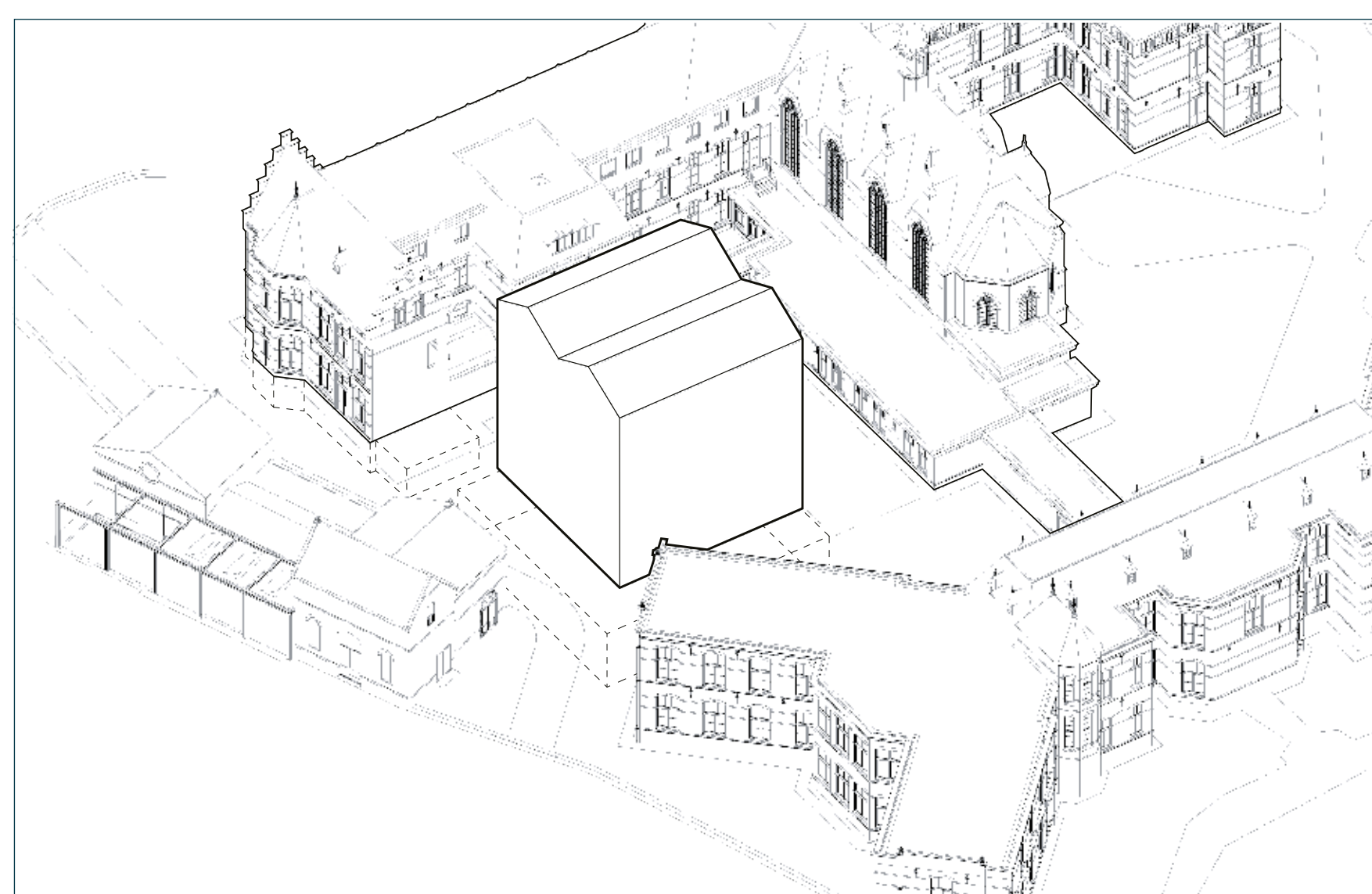
Toekomstige situatie



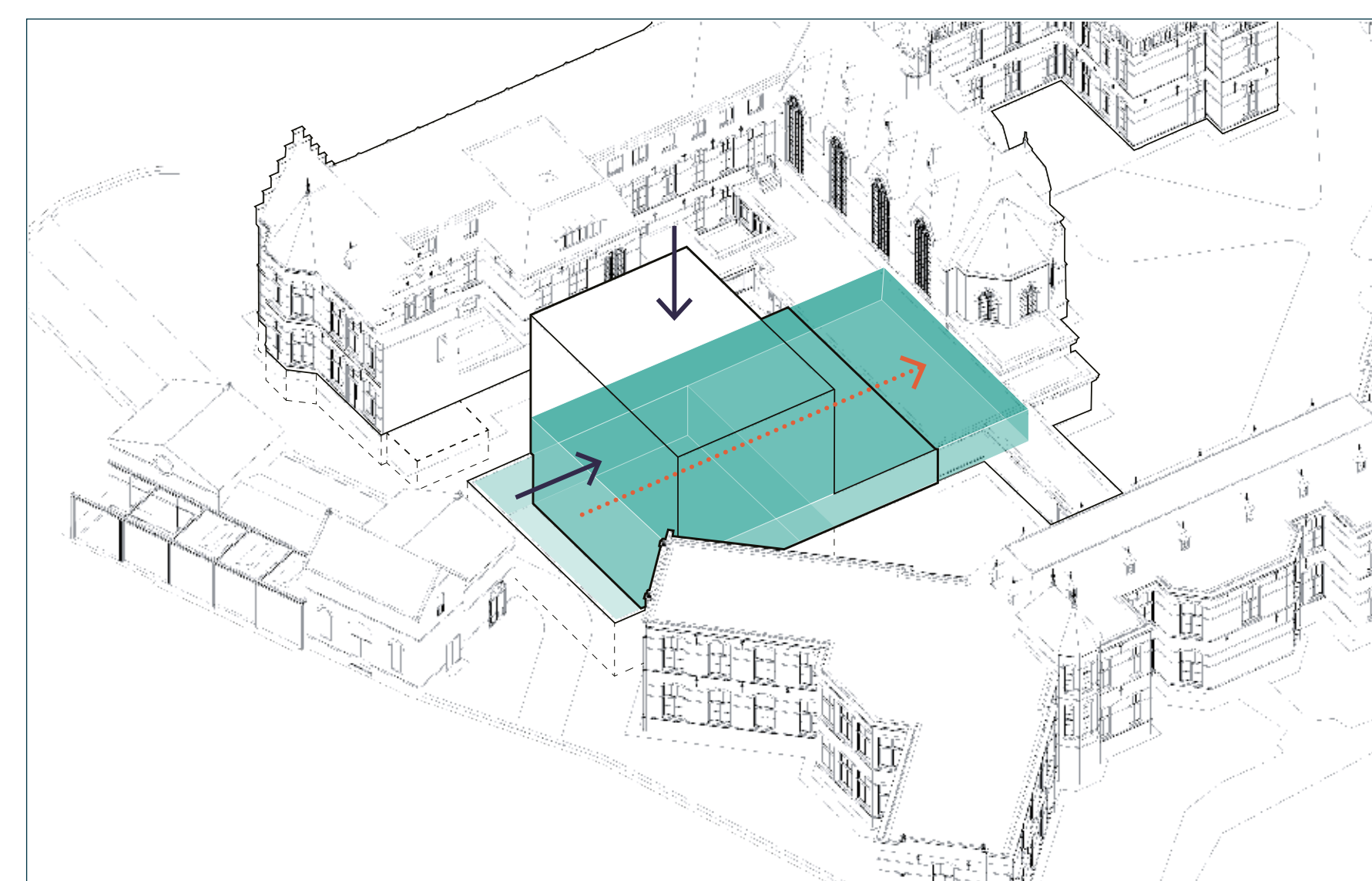
Stedenbouwkundige massa Oostpaviljoen



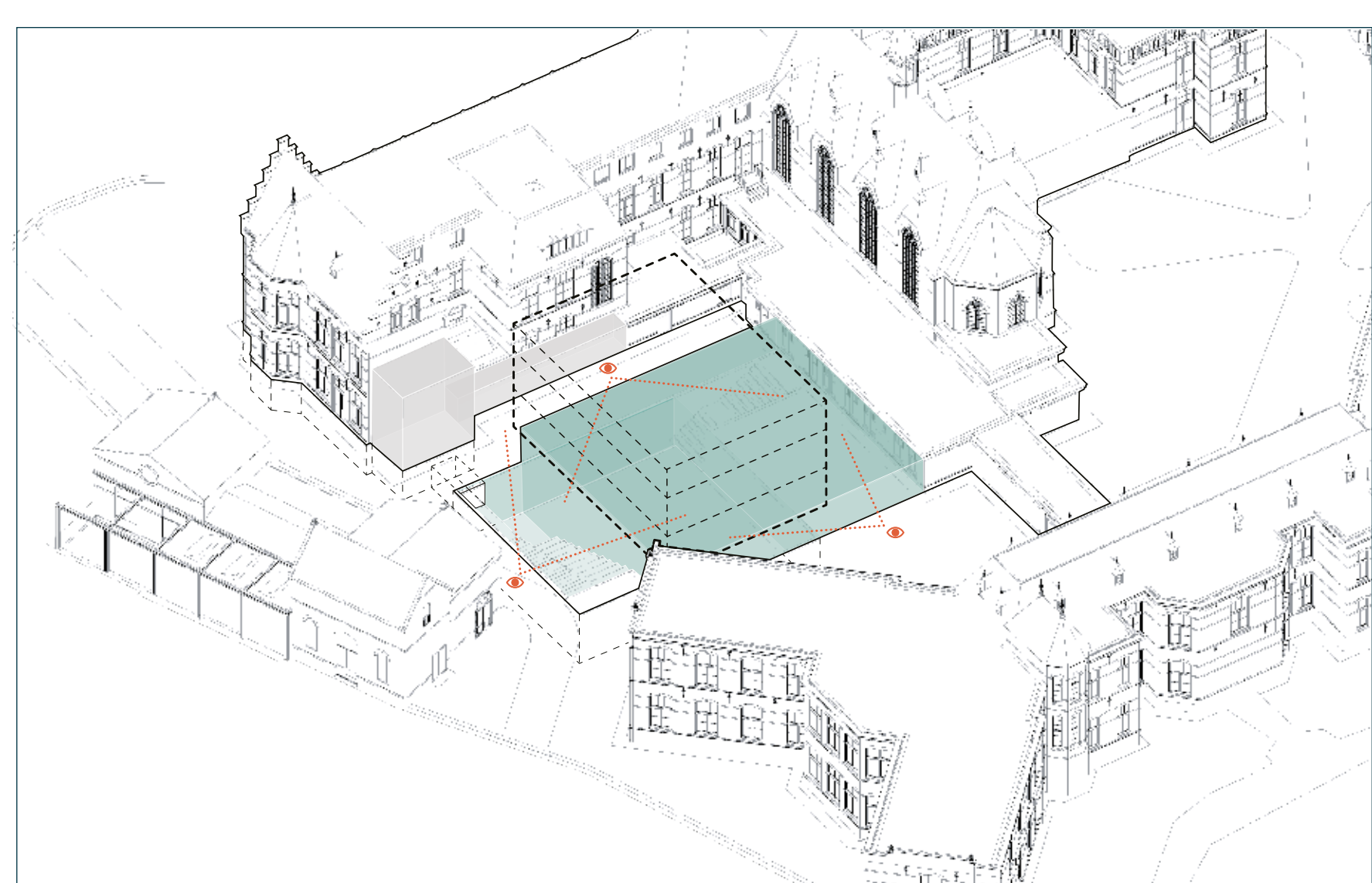
Bestaande toestand na sloop niet-historische  
aanbouwen en kelderdek



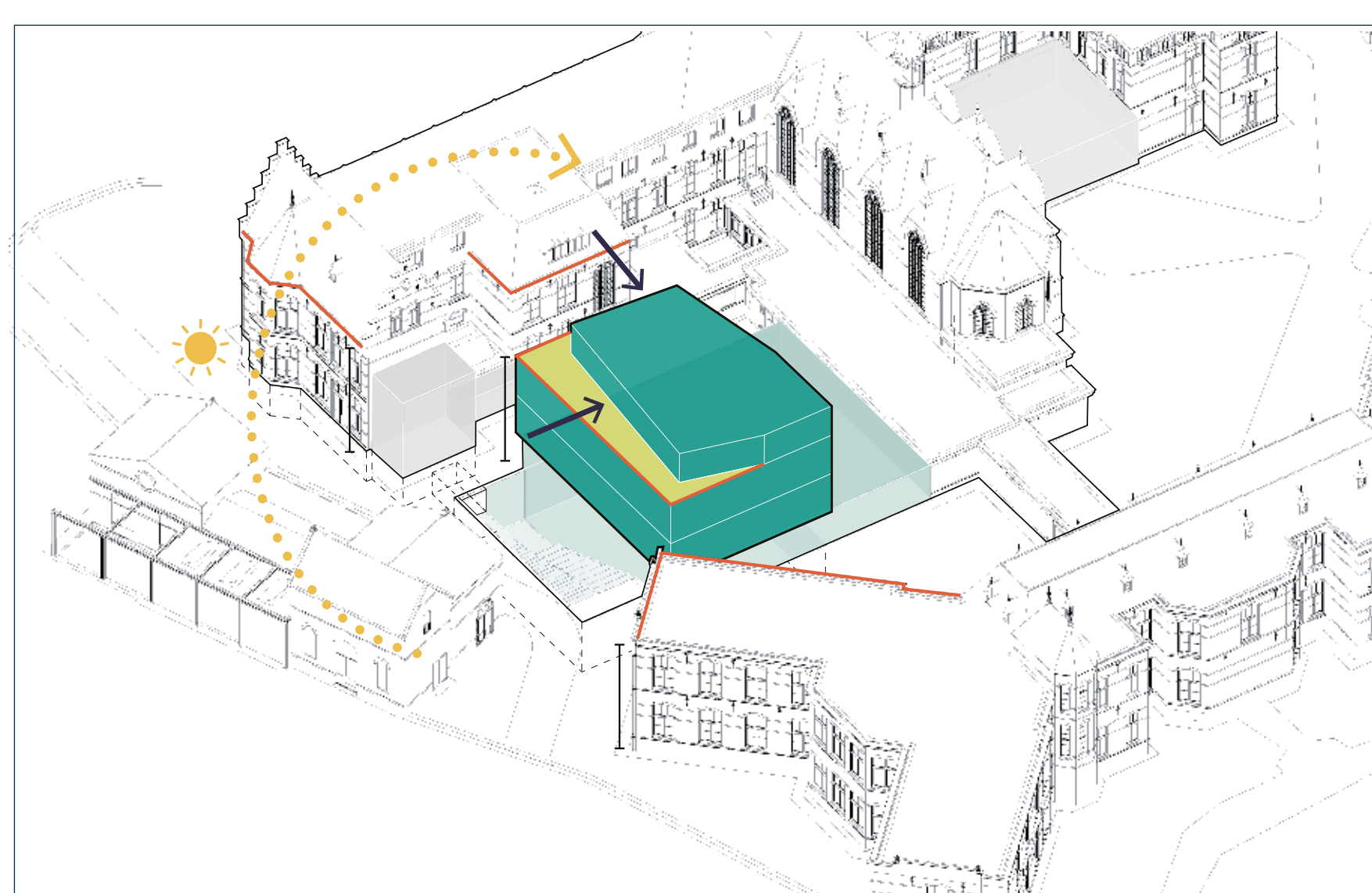
Mogelijke massa conform tenderuitvraag



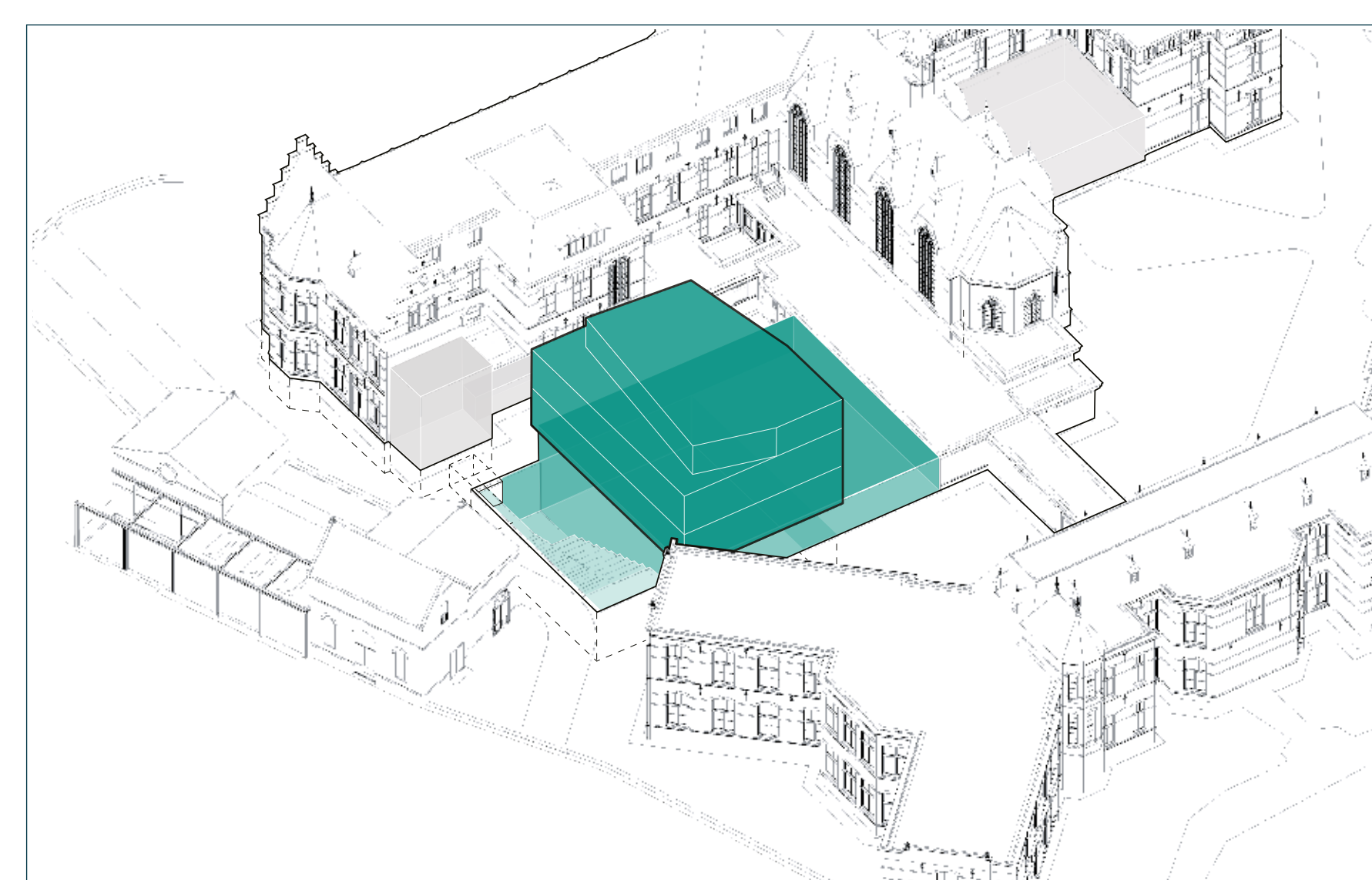
Kleinere massa met gebruik van historische  
kelder en connectie met het Zusterhuis en  
Stergebouw



Glazen plint voor een continuering van het  
maaiveld en zicht op historische gebouwen



Hoogtes oppakken van Stergebouw en Zuster-  
huis, dakterras op zuid



Nieuwe massa



Het  
Grôôt  
Kwartier

# Van litteken naar serre Terugbrengen oude serre Stergebouw



Toekomstige situatie



Historische situatie



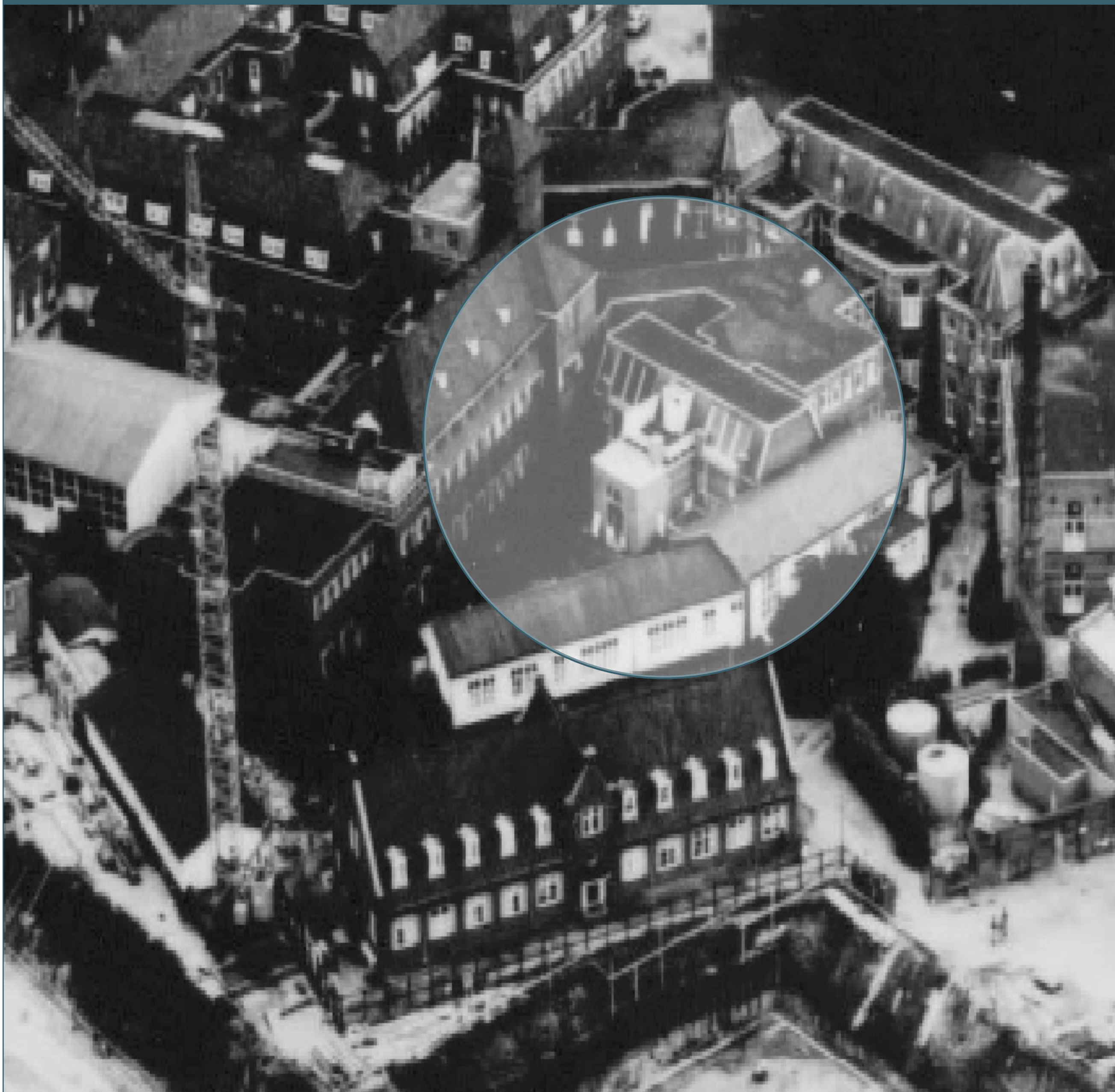


Het  
Grôôt  
Kwartier

# Van litteken naar Noordentree Entree aan noordzijde van Stergebouw



De vroegere operatiekamers



Huidige situatie; litteken met kansen



Vorige versie, modern en imposant



Huidige versie, discreet en klassiek





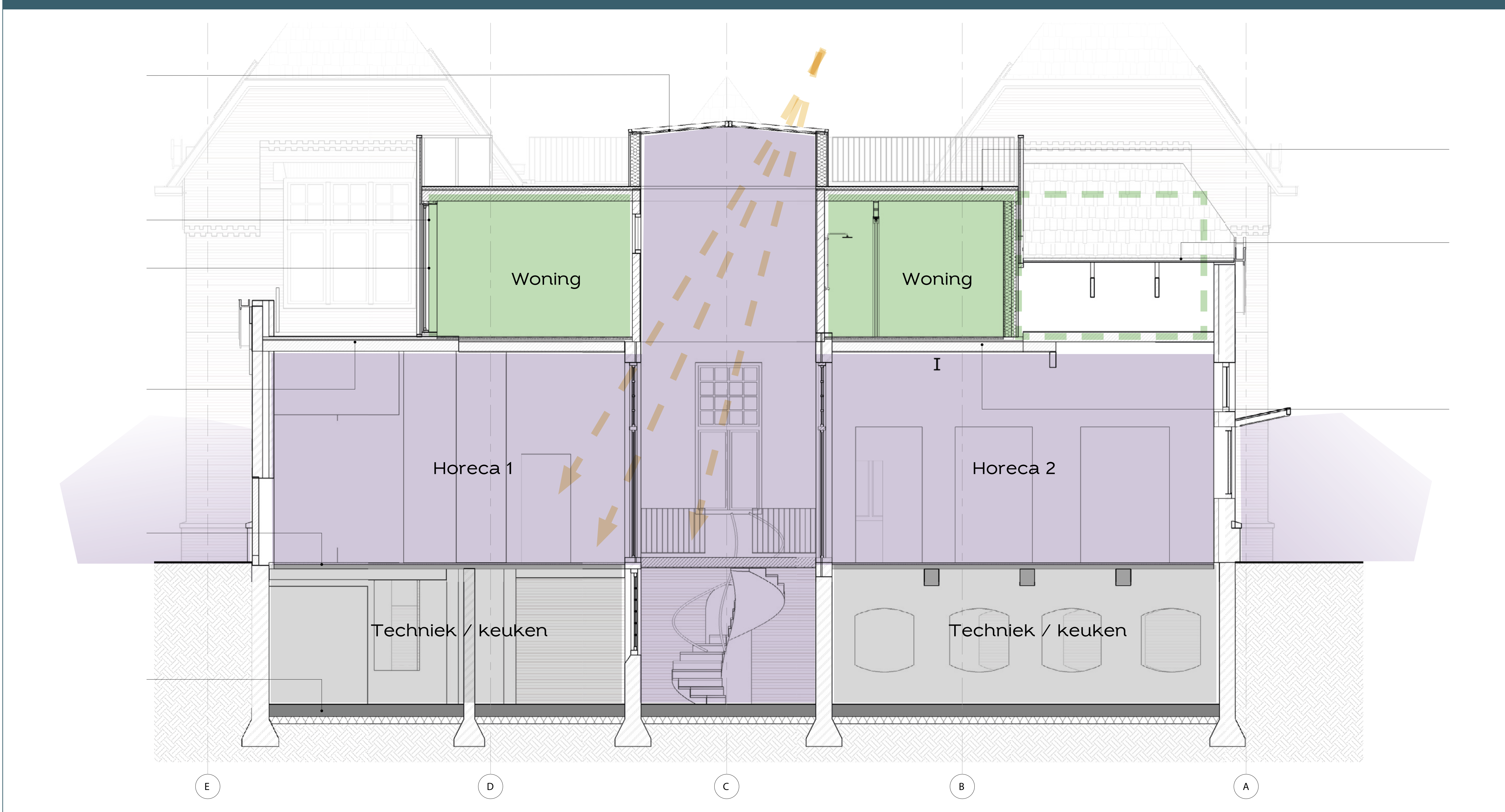
Huidige situatie met jaren 70 toevoegingen



Looprichting



Daglicht in hart van het gebouw

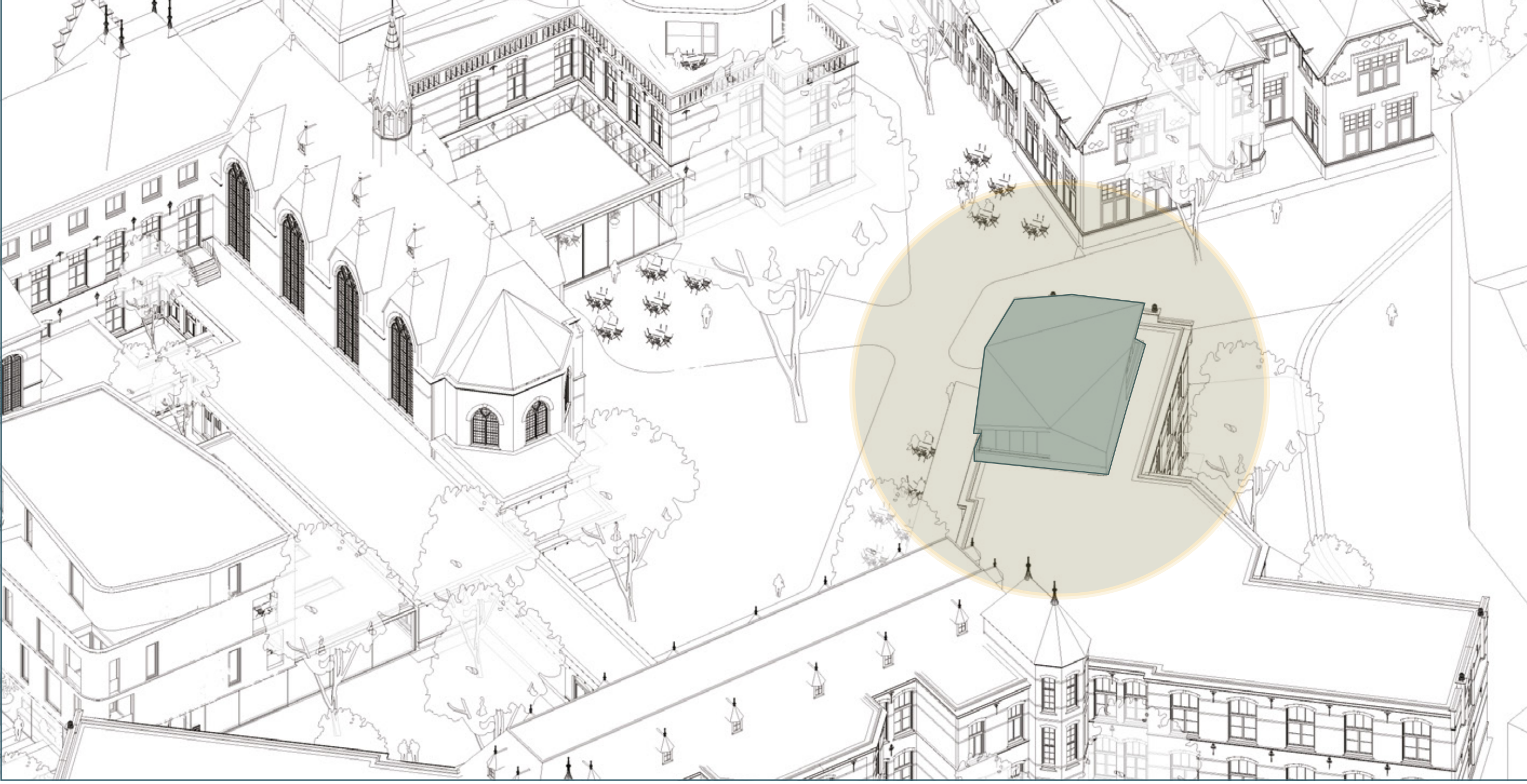




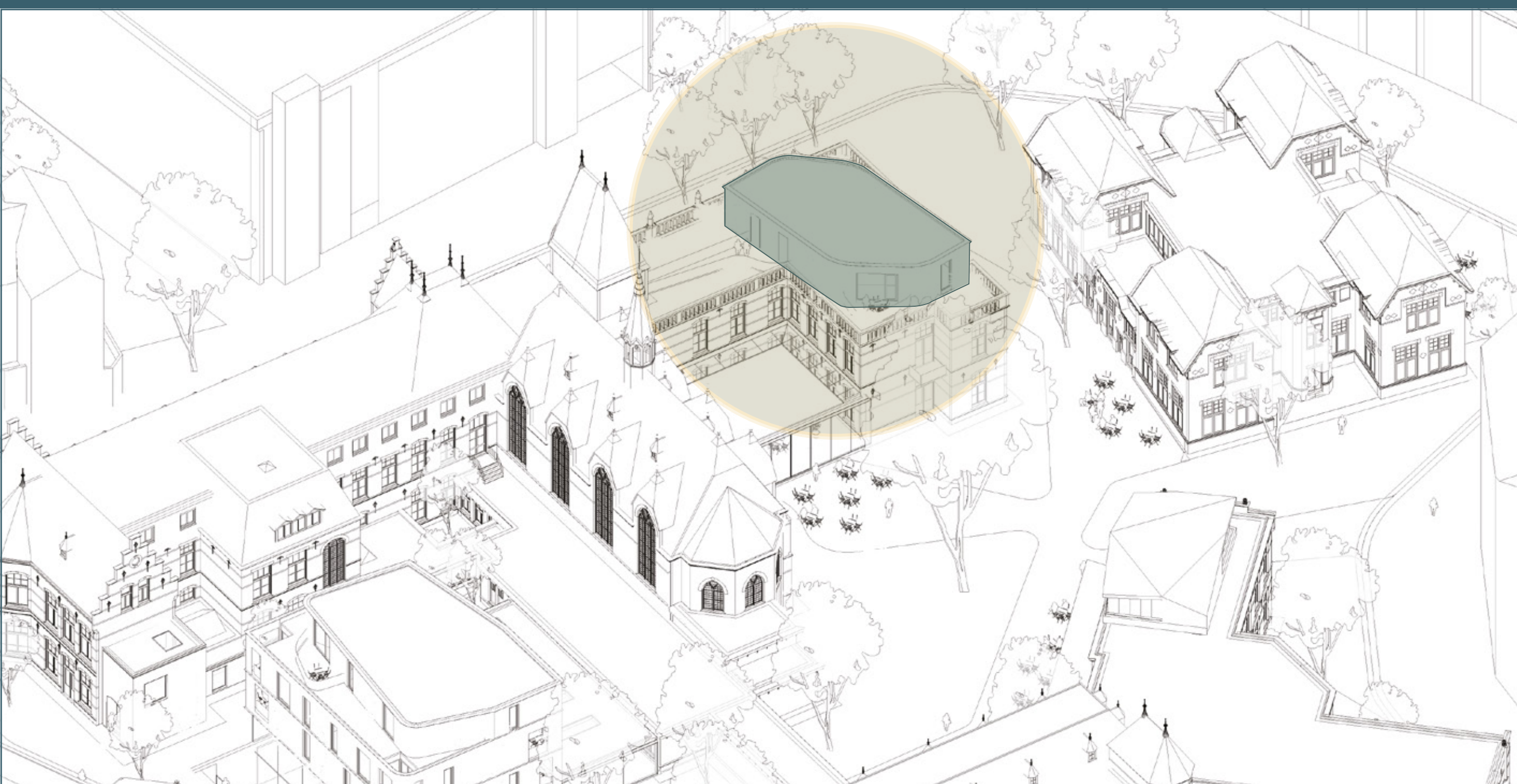
Het  
Grôôt  
Kwartier

# Optoppingen Stergebouw en Zusterhuis

Impressie optopping Stergebouw

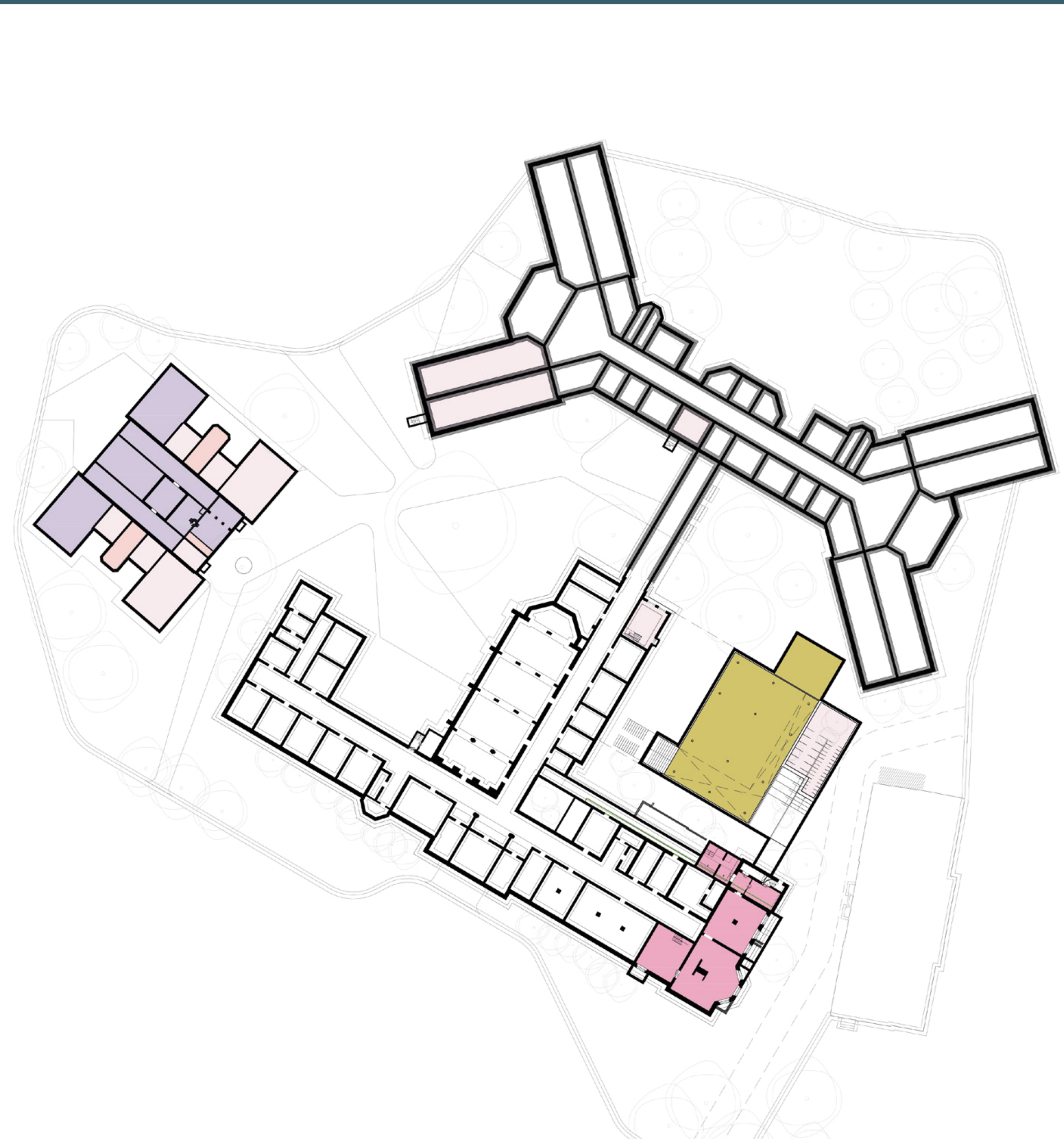


Impressie optopping Zusterhuis





Kelder



Begane grond



Verdieping 1



Verdieping 2





- Publieke route, overdekte straat tussen Stergebouw en Zusterhuis
- Kruisbestuiving Horecapaviljoen, Kapel en Oostpaviljoen, gericht op ontmoeten.
- Wandelgang als verbinding werkruimtes.





Het  
Grôôt  
Kwartier

Openbaar gebied,  
landschap  
Inspiratie en concept





| Opgehaalde feedback   |  | Wat hebben we ermee gedaan?   |   |
|---|--|---|---|
|    | <b>Brede doelgroep aanspreken</b>                                    | Publieke verbindingsstraat, mogelijkheid voor starters, kleine tot middelgrote bedrijven/ondernemers, zowel qua werkconcept als qua woonmogelijkheden, diverse (ondersteunende) horeca.   |    |
|   | <b>Passende nieuwbouw op "kelder" (Oostpaviljoen)</b>                | Bouwvolume teruggelegd, monumenten en openbaar gebied meer ruimte gegeven (zie los bord Oostpaviljoen).   |    |
|  | <b>Noordpaviljoen niet te groot, ruimte voor landschap houden</b>    | Noordpaviljoen is flink verkleind naar een noordelijke entree, waarbij er nog veel ruimte is voor groen (zie bord: 'Noordentree').  |  |
|  | <b>Kapel als trekker</b>   | Hoogste gebouw, meer zichtbaar door sloop niet monumentale aanbouwen, meer licht, alzijdige invulling.  |  |
|  | <b>Groen landschap en openbaar gebied</b>                            | Wordt in overleg met verantwoordelijken voor landschap zo ingericht zodat gebouwen in het groen staan, ruimte voor ontmoeten en speelmogelijkheid.  |  |
|  | <b>Monumenten zoveel mogelijk behouden, ontwerpkeuzes toelichten</b> | <p>Basis van ontwerp: oorspronkelijke contouren van gebouwen terugbrengen, littekens op gevels aanhelen, passende nieuwe toevoegingen.</p> <p>Architecten zijn bij iedere bijeenkomst van de omgevingsdialoog aanwezig voor toelichting, elke bijeenkomst is stand van ontwerp transparant getoond.</p> |  |
|  | <b>Sociale veiligheid en bereikbaarheid</b>                          | Posities van woningen zo gekozen, dat deze zicht hebben op hart van het complex. Routing door gebouwen mede bedacht op pakketdiensten, verkeersbewegingen.  |  |
|  | <b>Maak sociale huur- of koopwoningen</b>                            | Maken geen onderdeel uit van het programma. Woningen worden gerealiseerd als aanvulling op het werkconcept. De woningen die gerealiseerd worden, worden huurwoningen waarbij zwaartepunt ligt op middeldure huur en enkele woningen dure huur.  |  |





Deze kansen zie ik

Deze ideeën heb ik

Overig